

# Étudiants de L1

PARTICIPEZ À

DES ATELIERS D'APPROFONDISSEMENT  
DES PRATIQUES DE LA LANGUE FRANÇAISE

BONUS « APPROFONDISSEMENT  
DES CONNAISSANCES »

Semestre 1 et semestre 2 :

« Approfondissement des pratiques de la langue française »

Enseignement bonus :

<https://allsh.univ-amu.fr/enseignements-bonus>

Catégorie du bonus : « Approfondissement des connaissances »

Activité donnant droit à une bonification sur la moyenne générale du semestre

Inscription :

Les inscriptions aux ateliers se feront sur un formulaire papier disponible sur la page des bonus à une date qui sera communiquée à la rentrée.

Contacts :

Référente pédagogique : Sandrine Caddéo

[sandrine.caddeo@univ-amu.fr](mailto:sandrine.caddeo@univ-amu.fr)

Référente administrative : Béatrice Sanchez - Bureau D216 - Bâtiment Egger

[beatrice.sanchez@univ-amu.fr](mailto:beatrice.sanchez@univ-amu.fr)

Tél : 04 13 94 44 81

Retrouvez toutes les informations détaillées sur :

<https://allsh.univ-amu.fr/enseignements-dispositifs-accompagnement#top>

Consultez les emplois du temps sur :

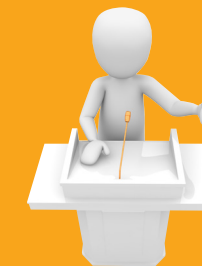
<https://allsh.univ-amu.fr/EDT>

Création & Impression : DEPIL/PSI - Imprimerie d'Aix-Marseille Université - Aix-en-Provence - 2020/2021

**5** ATELIERS pour  
APPROFONDIR  
les PRATIQUES  
de la LANGUE FRANÇAISE



ATELIER  
D'ÉCRITURE



ATELIER D'ÉLOQUENCE  
ET DE PRISE DE PAROLE



ATELIER  
DE CULTURE EUROPÉENNE



ATELIER  
DE COMPRÉHENSION  
DE TEXTES



ATELIER DE MAÎTRISE  
DE LA LANGUE FRANÇAISE

## ATELIER D'ÉCRITURE

COORDINATION : **Jean-Marc Quaranta** (Lettres modernes)

- ▶ *Ecrivez-vous souvent ? Aimerez-vous écrire mieux et plus régulièrement ?*
- ▶ *Vous avez le sentiment que l'université ne vous incite qu'à produire des textes académiques et trop peu créatifs ?*
- ▶ *Vous avez parfois l'impression d'avoir des difficultés de rédaction ? De chercher « l'expression juste » ? D'avoir des difficultés résiduelles en orthographe, en expression et cela y compris lorsque vous écrivez « pour vous même » ?*
- ▶ *Vous aimeriez retrouver surtout... le plaisir de l'écriture ?*
- ▶ *Vous aimeriez vous (re-)découvrir à travers l'écriture et développer cette pratique personnelle ?*
- ▶ *Vous avez des difficultés en méthodologie à l'écrit et celles-ci vous pénalisent ?*

Cet atelier se propose de modifier votre perception de l'écriture à l'université, et d'améliorer vos compétences à l'écrit à travers une série d'activités :

- Écriture créative orientée selon des directions ou thèmes proposés au groupe
- Travail sur des écrits personnels, conseils collectifs pour amélioration en groupe
- Révision de quelques outils de langue nécessaires à la rédaction
- Lecture de textes : parce que bien écrire, c'est aussi déjà bien lire
- Jeux littéraires (écriture à contrainte, etc.)
- Approches des méthodologies universitaires par un biais créatif
- Appréciation collective et travaux en groupe

## ATELIER D'ÉLOQUENCE ET DE PRISE DE PAROLE

COORDINATION : **Laura Bordes** (Lettres modernes)

- ▶ *Vous avez des difficultés à maîtriser votre stress lorsque vous devez parler en public ?*
- ▶ *Vous ne savez ni comment gérer l'espace, ni comment poser votre voix ou fixer votre regard ?*

- ▶ *Les exposés oraux et les questions du professeur sont pour vous la pire des punitions ?*
- ▶ *Vous trébuchez sur les mots et ne parvenez pas à exprimer ni à l'écrit ni à l'oral une idée que vous avez pourtant très clairement à l'esprit ?*
- ▶ *Vous souhaitez travailler votre argumentation pour pouvoir affirmer plus franchement votre opinion devant un groupe de personnes ?*
- ▶ *Vous avez l'impression de ne pas arriver à convaincre autrui à cause de vos hésitations ?*
- ▶ *Vous manquez de « répondant » ?*

Cet atelier se propose de prendre en charge ces problèmes avec tout une série d'activités :

- Expression orale libre sur un sujet donné au sein du groupe
- Apprentissage du débat et de l'argumentation
- Lecture de textes selon différentes intonations
- Exercices théâtraux et mise en voix expressive
- Ping-pongs verbaux
- Appréciation collective et travaux en groupe

## ATELIER DE CULTURE EUROPÉENNE

COORDINATION : **Sandrine Caddeo** (Lettres modernes)

- ▶ *Vous aimez apprendre de manière originale*
- ▶ *Vous cherchez à la fois à progresser en langue française et à renforcer votre culture générale*
- ▶ *Vous êtes intéressé par les pays de l'Europe*
- ▶ *Vous envisagez de faire un voyage Erasmus*

Cet atelier permet de renforcer les compétences et connaissances en langue française en s'intéressant à la diversité culturelle des pays de l'Europe. Il proposera

- des exercices de pratiques écrites et orales en français
- un travail spécifique sur les principes de l'argumentation
- de traiter certaines grandes questions en relation avec l'Europe
- de découvrir l'intérêt du programme Erasmus

## ATELIER DE COMPRÉHENSION DE TEXTES

COORDINATION : **Sandrine Caddéo, Laura Bordes**  
et **Marie Lopez** (Lettres modernes)

- ▶ *Vous avez du mal à lire intégralement des textes et articles scientifiques ?*
- ▶ *Vous avez des difficultés à repérer les idées principales et la problématique des lectures que vous effectuez ?*
- ▶ *Vous voulez maîtriser la structuration d'un texte scientifique et les différentes étapes de l'argumentation ?*
- ▶ *Vous aimeriez vous approprier les techniques de rédaction pour savoir comment écrire et organiser vos travaux universitaires ?*

Cet atelier vous propose différents exercices pour savoir comment :

- S'approprier les techniques d'une lecture efficace (les étapes clés).
- Réaliser une lecture active : repérer les principaux arguments et les questions posées par un texte, les références mobilisées et les exemples donnés.
- Travailler à la lecture critique des textes : lectures collectives pour une meilleure compréhension de leur structuration et progression (discussions).
- S'approprier l'écriture scientifique : méthodes pour rédiger vos propres textes à l'université.

## ATELIER DE MAÎTRISE DE LA LANGUE FRANÇAISE

COORDINATION : **Adeline Dupperay** (Lettres modernes)

Cet atelier est fait pour vous si :

- ▶ *Dans vos copies, on reproche à vos phrases de n'avoir pas de sens parce qu'elles sont mal construites, mais vous ne comprenez pas pourquoi.*
- ▶ *Vous employez les signes de ponctuation, et en particulier les virgules, un peu au hasard.*
- ▶ *Vous justifiez l'accord d'un participe passé par « C'est parce qu'il y a le verbe avoir » ou « C'est parce qu'il y a le verbe être », sans plus de précision.*
- ▶ *Vous avez souvent le sentiment d'avoir clairement exprimé votre pensée,*

*mais votre professeur ne la comprend visiblement pas.*

- ▶ *Vous avez du mal à établir des nuances précises entre la signification des mots.*
- ▶ *Vous ne savez pas rédiger un document officiel tel qu'un CV, une lettre de motivation ou un mail à votre professeur.*
- ▶ *L'introduction d'une dissertation est pour vous un exercice dont l'intérêt demeure mystérieux.*
- ▶ *Lorsque vous lisez un texte, vous vous perdez dans ses détails sans arriver à en percevoir l'essentiel et la logique interne.*

Ce module d'accompagnement est destiné à permettre aux étudiants d'améliorer leur maîtrise de l'expression française à travers :

- Un travail sur le repérage des fautes de langue les plus fréquentes et les règles qui permettent de les corriger
- L'utilisation correcte de la ponctuation
- Le travail sur la précision du vocabulaire pour exprimer sa pensée et comprendre celle d'autrui de la manière la plus précise possible
- La rédaction d'écrits professionnels
- La rédaction d'introductions de dissertation
- La contraction de textes