

ÉTUDIER

L'ALLEMAND À AMU:

**LE DOUBLE DIPLÔME BINATIONAL
LICENCE *LLCER ALLEMAND-
LETTRES***

Trois possibilités pour se spécialiser en allemand et en études germaniques

1. LLCER allemand

- ⊙ se spécialiser dans la langue et la culture allemandes
- ⊙ garder une ouverture disciplinaire : littérature, histoire, linguistique, études culturelles, histoire des idées
- ⊙ passer un ou deux semestres dans un pays germanophone (fortement conseillé)

2. LLCER allemand-lettres (double diplôme franco-allemand avec l'Universität Duisburg-Essen)

- ⊙ **se spécialiser en allemand et en lettres**
- ⊙ **passer une année (L2) en Allemagne (mobilité obligatoire)**

3. LLCER trilingue (anglais-allemand-langue C)

- ⊙ se spécialiser en allemand, en anglais et dans une troisième langue
- ⊙ passer un ou deux semestres à l'étranger (fortement conseillé)



LICENCE LLCER ALLEMAND-LETTRES (DPI)

LLCER allemand-lettres (DPI)

À qui s'adresse ce programme de licence franco-allemande ?

Ce DPI est destiné à des élèves avec un bon niveau d'allemand qui souhaitent suivre un programme bi-disciplinaire avec une forte dimension internationale.

Quelles sont les particularités de ce programme de licence ?

- L'admission à ce programme sélectif se fait via *Parcoursup* ou sur dossier (10 places sont disponibles chaque année)
- Il s'agit d'un programme de double diplôme proposé en coopération par les départements d'Études germaniques et de Lettres modernes (AMU) et les départements de *Germanistik* et *Romanistik* (Universität Duisburg-Essen)
- Les étudiants passent leur première et leur troisième années d'études à AMU et leur deuxième année d'études en Allemagne
- A l'issue de la licence, les étudiants sont titulaires d'un double diplôme : la licence LLCER allemand et le *Bachelor bidisciplinaire (Romanistik & Germanistik)*

LLCER allemand-lettres (DPI) : les enseignements

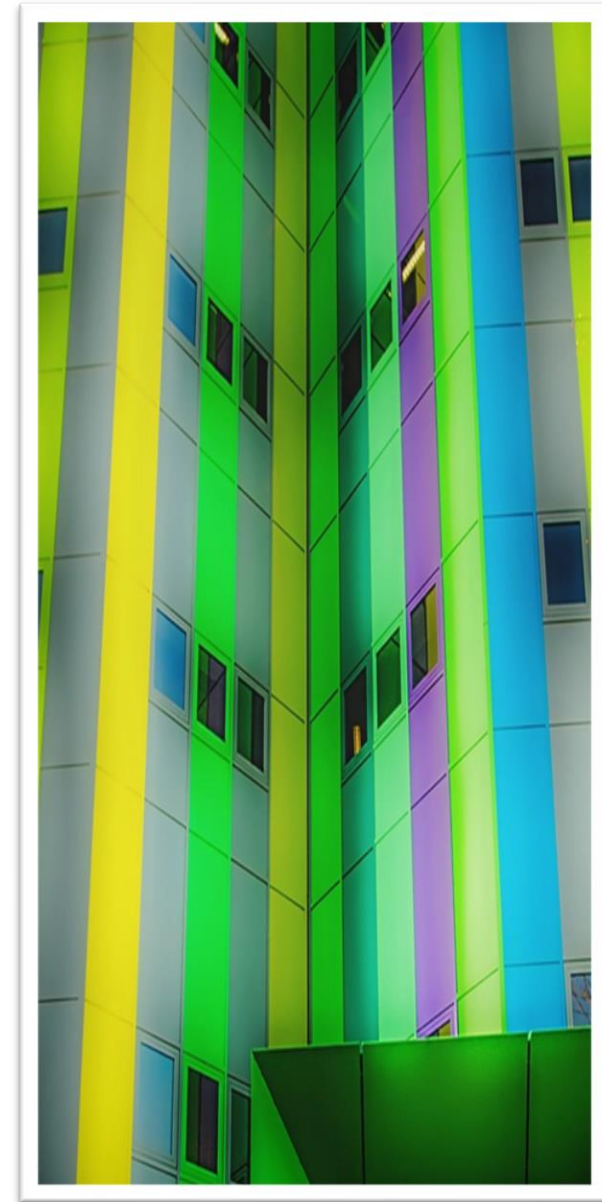
Les enseignements fondamentaux se divisent en quatre blocs dans les domaines des études germaniques et études françaises :

1. La littérature
2. La civilisation et l'histoire des idées
3. La langue
4. La traduction



LLCER allemand-lettres (DPI) : mobilité internationale

La deuxième année de licence se déroule à l'Universität Duisburg-Essen, où les étudiants suivent des cours de littérature, de linguistique et de civilisation allemandes et françaises



LLCER allemand-lettres (DPI) : quels débouchés ?

Les titulaires du programme de double diplôme LLCER allemand ont la possibilité de poursuivre leurs études dans les domaines suivants:

1. La recherche

- ◉ Master EIFA (études interculturelles franco-allemandes)
- ◉ Master LuM (*Literatur und Medienpraxis*)

2. L'enseignement

- ◉ Master MEEF (premier degré ou concours du CAPES d'allemand)
- ◉ Concours de l'Agrégation

Les diplômés trouveront des débouchés professionnels dans les domaines suivants :

- la médiation culturelle, l'édition, le journalisme, la traduction, *etc.*

Pour plus d'informations sur la licence LLCER allemand-lettres (DPI)

- visitez notre site web : <https://allsh.univ-amu.fr/international-LLCER-allemand-lettres>
- Contactez le responsable du DPI (Sebastian Hüscher; sebastian.husch@univ-amu.fr)

Pour des informations sur la licence **LLCER allemand** et sur la **licence trilangue**, voir les diaporamas qui y sont dédiés