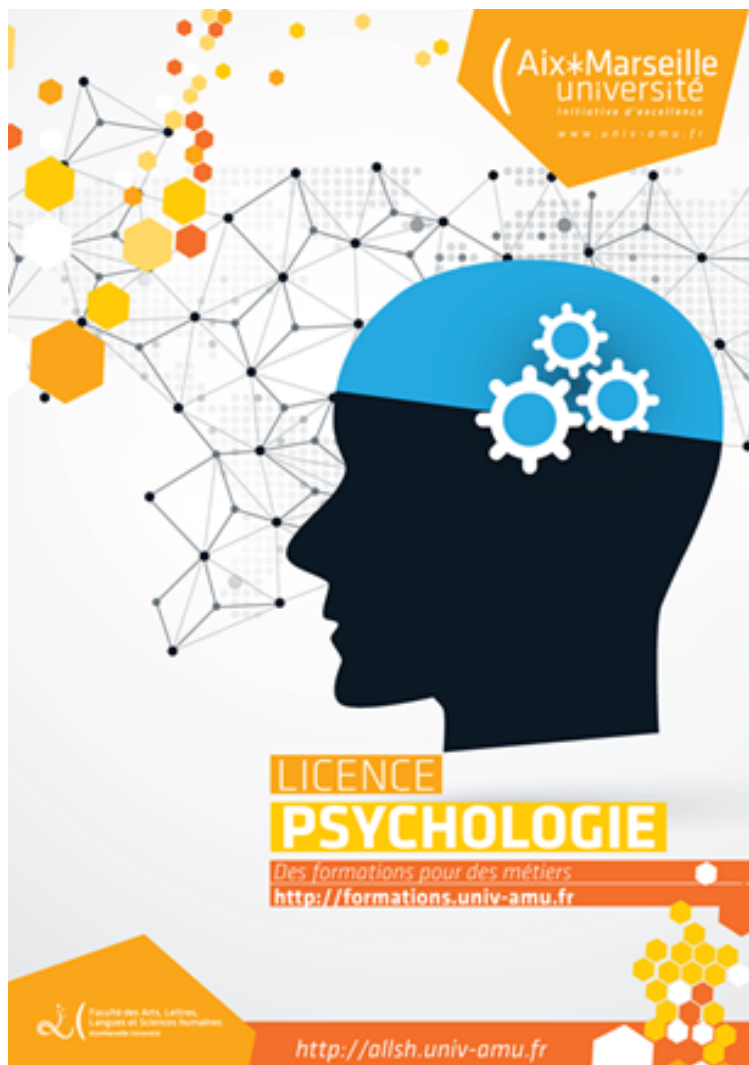
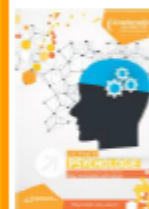


Enseignements de Licence 3 semestre 5



Licence 1 Psychologie		
HPS1U01	Psychologie clinique 1	6
HPS1U02	Psychologie du développement 1	6
SNR1U01	Neurosciences 1 : De la cellule au neurone	3
HPS1U03	MTU Psychologie	3
HPS1U04	Méthodologie et statistiques 1	3
HPS1U05	Anglais pour psychologues 1	3
HPS1X07	Option Hors discipline 1	6
Licence 2 Psychologie		
HPS2U01	Psychologie cognitive 1	6
HPS2U02	Psychologie sociale 1	6
SNR2U01	Neurosciences 2 : Fonctionnement du neurone	3
HPS2U03	Méthodologie	3
HPS2U04	Méthodologie et statistiques 2	3
HPS2U05	Anglais pour psychologues 2	3
HPS2X08	Option Hors discipline 2	6
Licence 3 Psychologie		
HPS3U01	Psychologie cognitive	6
HPS3U02	Psychologie sociale	6
SNR3U01	Neurosciences 3 : Neuroanatomie fonctionnelle	3
HPS3U03	Statistique	6
HPS3U04	Anglais pour psychologues	3
HOP3U01	Orientation, projet professionnel et numérique 1	3
HPS3X08	Option Hors discipline 3	3
HPS4U01	Epistémologie et histoire des concepts en psychologie	3
HPS4U02	Psychologie clinique	6
HPS4U03	Psychologie du développement	6
HPS4U04	Psychologie différentielle	6
SNR4U01	Neurosciences 4 : Systèmes sensoriels et moteurs	3
HPS4U05	Anglais pour psychologues	3
HOP4U01	Orientation, projet professionnel et numérique 2	3
Licence 3 Psychologie		
HPS5U01	Méthode d'évaluation psychologique	6
HPS5U02	Psychologie clinique	3
HPS5U03	Psychologie cognitive	3
HPS5U04	Psychologie du développement	3
HPS5U05	Psychologie différentielle	3
HPS5U06	Psychologie sociale	3
SNR5U01	Neurosciences 5 : Apprentissage et mémoire	3
HPS5U07	Statistique appliquée	3
HPS5U08	Anglais pour psychologues	3
HPS6X27	Choix de 3 UE disciplinaires	9
HPS6X28	Choix de 2 UE en méthodes et techniques	6
HPS6U24	Introduction à la psychologie mathématique	3
HPS6U25	Pratiques professionnelles et stage	6
HPS6U26	Travail d'étude et de recherche	6



Code	HPS5U01
Intitulé	Méthode d'évaluation psychologique
Mots-clés	Code de déontologie, Psychométrie, bilan psychologique
Description du contenu de l'enseignement	Objectif : familiariser les étudiants avec la méthodologie de l'évaluation (psychométrie) et enseigner les bases de la conduite d'un bilan psychologique en lien avec le code de déontologie des psychologues
Nombre de crédits	6
Compétences à acquérir	<ul style="list-style-type: none"> - Capacité de comprendre les informations contenues dans un manuel de test et à en apprécier le champ d'application - Capacité de juger des qualités métriques d'un test - Sensibilisation à l'usage du code de déontologie des psychologues - Sensibilisation à l'analyse des enjeux relationnels, institutionnels et sociétaux liés à l'utilisation des résultats d'une évaluation psychologique
Responsable / Contact	Bruno Dauvier
Intervenants	
Modalités d'organisation et de suivi	
Modalités pédagogiques	
Discipline	Psychologie
Volume horaire global	24h CM et 24h TD
Bibliographie, lectures recommandées	
Mode de contrôle des connaissances	Contrôle terminal

Code	HPSSU02
Intitulé	Psychologie clinique : Les psychoses
Mots-clés	Psychiatrie Psychopathologie Histoire Epistémologie Psychose
Description du contenu de l'enseignement	Cet enseignement cible la connaissance des modèles théoriques permettant l'approche de la question de la folie. Sont abordés, selon leurs différences historiques et épistémologiques, les divers courants historiques et contemporains de la psychiatrie ainsi que les différents modèles psychopathologiques et neuroscientifiques pour penser la psychose.
Nombre de crédits	3
Compétences à acquérir	Capacités d'analyse, de synthèse et de distance critique déployées sur les modèles fondamentaux permettant l'abord des psychoses.
Responsable / Contact	Marie Lenormand
Intervenants	Fanny Chevalier, Guy Gimenez, Nicolas Guérin, Marie Lenormand, Laetitia Petit, Hélène Wilquin,
Modalités d'organisation et de suivi	<ul style="list-style-type: none"> - Les 20h de cours magistraux permettent de présenter les grandes approches épistémologiques et les grands concepts des différentes approches psychopathologiques et psychiatriques des psychoses - 10 heures de TD classiques en présentiel permettent en l'étude de cas de psychoses en fonction des différents modèles théoriques en petits groupes - 2 heures de TD en présentiel pédagogie active consistant, via Ametice, à accompagner les étudiants pour écrire un dossier d'analyse d'un cas de psychose et la relecture d'un dossier d'un autre étudiant en place de reviewer/professeur,
Modalités pédagogiques	<ul style="list-style-type: none"> - 5 séances de 2h de TD classiques (en présentiel) sont prévues dans cette UE. - Une séance supplémentaire est nécessaire (2h en présentiel) reposant sur l'expérimentation d'une pédagogie active : en plus de son dossier personnel, chaque étudiant devra être amené à analyser un dossier écrit par un autre étudiant et formuler une proposition de « reviewer ». Le dossier final sera produit après la lecture de son reviewer.
Langue principale	Français
Discipline	Psychologie
Volume horaire global	20 heures CM et 10 heures TD présentiel, 2 heures projet pédagogie active
Bibliographie, lectures recommandées	Bercherie P., 1980, Lanteri-Laura G., 1998, Foucault M. 1972 Ey H., 1964 Freud S. passim, Klein M. passim, Lacan J. passim
Mode de contrôle des connaissances	Contrôle continue partiel incluant - le travail en pédagogie active 40% note - un examen sur table en fin de semestre 60% note

Code	HPSSU03
Intitulé	Psychologie cognitive
Mots-clés	Créativité, décision, lecture, émotions, conscience.
Description du contenu de l'enseignement	Cet enseignement propose un approfondissement des concepts et des méthodes utilisés en psychologie cognitive, pour différentes thématiques : <ul style="list-style-type: none"> - Créer, - Décider, - Lire, - Cognition située et émotions, - Conscience et métacognition.
Nombre de crédits	3
Compétences à acquérir	Capacités d'analyse, de synthèse et de distance critique portant sur les méthodes permettant d'explorer des processus particulièrement complexes étudiés en psychologie cognitive.
Responsable / Contact	Nathalie Bonnardel
Intervenants	Nathalie Bonnardel, Pascale Colé, Brice Isableu, Thierry Ripoll (ou Yousri Marzouki)
Modalités d'organisation et de suivi	20h de cours magistraux permettant d'approfondir des concepts et des méthodes utilisées en psychologie cognitive pour comprendre les processus mis en œuvre lors d'activités complexes, telles que créer, décider, et lire, ou pour explorer les liens entre cognition située et émotions, et entre conscience et métacognition. <p>10 heures de TD en présentiel 2 heures de TD en distanciel consistant, <i>via</i> Ametice, à accompagner les étudiants dans la réalisation et l'analyse d'activités créatives en rapport avec le cours (travaux mis ensuite à disposition des autres étudiants dans un espace partagé).</p>
Modalités pédagogiques	<ul style="list-style-type: none"> - 4 séances de 2h de TD classiques (en présentiel), - une séance supplémentaire est nécessaire (2h en présentiel et 2h à distance) reposant sur l'expérimentation d'une pédagogie active : les étudiants réalisent en présentiel puis à distance des activités guidées permettant la mise en œuvre et l'analyse de différentes modalités d'idéation (i.e. des variantes de la méthode du brainstorming), en situations individuelles et collectives, en relation avec le contenu d'une partie des cours.
Langue principale	français
Discipline	Psychologie cognitive
Volume horaire global	30 heures en présentiel + 2 heures en distanciel

Bibliographie, lectures recommandées	
Pré-requis obligatoire	
Pré-requis recommandé	
Mode de contrôle des connaissances	Contrôle terminal <i>Réalisation du TD non notée mais obligatoire pour valider l'UE en régime normal</i>

Code	HPSSU04
Intitulé	Psychologie du développement
Mots-clés	Psychologie du vieillissement ; Psychopathologie développementale
Description du contenu de l'enseignement	<ul style="list-style-type: none"> - Découverte de la psychologie du vieillissement ; données et théories fondamentales en psychologie du vieillissement cognitif (vieillessement des grandes fonctions telles que l'attention, la mémoire, le raisonnement, la résolution de problèmes). - Introduction à la psychopathologie développementale : principaux fondements, concepts, théoriciens, et apports pour comprendre les trajectoires de développement atypique.
Nombre de crédits	3
Compétences à acquérir	Comprendre des méthodes d'étude en psychologie du vieillissement Appréhender les troubles du développement de l'enfant et de l'adolescent dans une perspective développementale et une conception intégrative
Responsable / Contact	P Lemaire & C Tardif
Intervenants	P Lemaire, C Tardif
Modalités d'organisation et de suivi	- 20h de cours magistraux - 12 heures TD en présentiel
Modalités pédagogiques	.
Langue principale	Français
Discipline	Psychologie
Volume horaire global	20 heures CM présentiel 12 heures TD présentiel
Bibliographie, lectures recommandées	Lemaire, P., & Bherer, L. (2005). Psychologie du vieillissement. Une perspective stratégique. Bruxelles : De Boeck. Lemaire, P. (2015). Vieillessement cognitif. Adaptations stratégiques. Bruxelles : De Boeck.
Mode de contrôle des connaissances	Contrôle terminal

Code	HPSSU05
Intitulé	Psychologie différentielle
Mots-clés	Perspective intégrative, autorégulation
Description du contenu de l'enseignement	Au cours de cet enseignement seront présentés les modèles et théories portant sur l'étude des différences individuelles dans les processus de changements développementaux et d'adaptation : <ul style="list-style-type: none"> - Approches pluralistes du développement - Approche lifespan - Modèles interactionnistes
Nombre de crédits	3
Compétences à acquérir	
Responsable / Contact	Isabelle Fort Tél : 04 13 55 37 57, Mail : isabelle.fort@univ-amu.fr
Intervenants	
Modalités d'organisation et de suivi	<ul style="list-style-type: none"> - 20h de cours magistraux - 10 heures TD en présentiel - 2 heures de TD en distanciel consistant, via Ametice, à accompagner les étudiants dans l'analyse d'un texte en rapport avec le cours mis ensuite à disposition des autres étudiants sans un espace partagé
Modalités pédagogiques	<ul style="list-style-type: none"> - 5 séances de 2h de TD classiques (en présentiel) sont prévues dans cette UE. - Une séance supplémentaire est nécessaire (2h en présentiel et 2h à distance) reposant sur l'expérimentation d'une pédagogie active : les étudiants identifient un texte en rapport avec l'enseignement et préparent à l'aide des TICE son analyse et son partage.
Discipline	
Volume horaire global	30 heures + 2 heures en distanciel
Bibliographie, lectures recommandées	
Mode de contrôle des connaissances	

Code	HP55U06
Intitulé	Psychologie Sociale
Mots-clés	Communication, influence, entretien, attitudes, émotions, groupes, comportement non-verbal
Description du contenu de l'enseignement	Cet enseignement propose un approfondissement des concepts et méthodes utilisés en psychologie sociale, pour différentes thématiques : <ul style="list-style-type: none"> - Communiquer - Activités de persuasion et de réception - Co-construction de la communication - Entretien, entretien de recherche, counseling - Comportement non-verbal - Groupes et émotions
Nombre de crédits	3
Compétences à acquérir	Capacités d'analyse, de synthèse et de distance critique portant sur les théories et méthodes permettant d'exploration des processus particulièrement complexes de communication étudiés en psychologie sociale.
Responsable / Contact	Fabien Girandola
Intervenants	Thémis Apostolidis, Marina Burakova, Fabien Girandola,
Modalités d'organisation et de suivi	Les cours magistraux permettent d'approfondir des concepts et des méthodes utilisées en psychologie sociale pour comprendre les processus mis en œuvre lors d'activités complexes en situation de communication interindividuelle, intra et intergroupe et aussi en lien avec l'ensemble des facteurs émotionnels comme, par exemple, le partage social des émotions. <ul style="list-style-type: none"> -20 h de CM -10 h de TD présentiel. - 2 heures de TD en distanciel consistant, via Ametice, à accompagner les étudiants à l'expérimentation des processus de communication sociale mis en œuvre lors de séances individuelles ou collectives.
Modalités pédagogiques	<ul style="list-style-type: none"> - 4 séances de 2 h de TD en présentiel. - Une séance supplémentaire est nécessaire (2 heures en présentiel + 2 heures à distance) sur la base d'une pédagogie active : les étudiants réalisent en présentiel puis à distance des activités guidées afin de proposer un projet précis sur la conception d'une expérimentation sur la communication sociale générale ou adossé à une thématique particulière : persuasion, émotions, interactions groupales, comportement non-verbal (hypothèse, VI, VD).
Langue principale	français
Discipline	Psychologie sociale
Volume horaire global	30 heures + 2 heures en distanciel
Bibliographie, lectures recommandées	

Mode de contrôle des connaissances	Contrôle terminal - <i>Examen sur table en fin de semestre</i>

Code	SNR5U01
Intitulé	Neurosciences 5 : Apprentissage et mémoire
Mots-clés	Processus mnésiques, humain/animal, plasticité synaptique, réseaux de neurones
Description du contenu de l'enseignement	Présentation des processus mnésiques et des phénomènes de plasticité synaptiques impliqués dans la création de réseaux de neurones qui sous-tendent la mémoire. Approche expérimentale.
Nombre de crédits	3
Compétences à acquérir	Maîtriser les différentes classifications mnésiques. Comprendre ce qu'est un réseau de neurones, et les mécanismes impliqués, dans le cadre de l'apprentissage et de la mémoire. Décrire des résultats expérimentaux. Interpréter des résultats dans un cadre théorique.
Responsable / Contact	Chaillan Franck
Intervenants	
Modalités d'organisation et de suivi	
Modalités pédagogiques	
Langue principale	Français
Discipline	Neuroscience
Volume horaire global	
Bibliographie, lectures recommandées	
Pré-requis obligatoire	PSY2U03 (fonctionnement du neurone)
Pré-requis recommandé	PSY3U03 (neuroanatomie fonctionnelle)
Mode de contrôle des connaissances	Contrôle terminal

Code	HP55U07
Intitulé	Statistique appliquée
Mots-clés	modèle linéaire général, régression, anova, ancova, modèles structuraux
Description du contenu de l'enseignement	<p>L'objectif principal de ce cours est la modélisation de relations entre variables quantitatives et qualitatives :</p> <ul style="list-style-type: none"> ● Présentation du modèle linéaire général normal et de ses nombreux cas particuliers (régression simple et multiple, régression hiérarchique, analyse de la variance simple et multiple, anova hiérarchique, anova double, ancova, ..) ● Introduction aux modèles multivariés (analyse factorielle, modèles structuraux, ..) ● Formation à la maîtrise de logiciels statistiques: JASP, R+Rcmdr,..
Nombre de crédits	3 crédits
Compétences à acquérir	<p>Etre capable d'analyser et de modéliser au niveau statistique des données psychologiques issues de différents domaines (social, clinique, cognitif, ..)</p> <p>Maîtriser les outils statistiques tels que JASP ou R(+Rcmdr) ;</p>
Responsable / Contact	Abdessadek EL AHMADI
Intervenants	Abdessadek EL AHMADI
Modalités d'organisation et de suivi	
Modalités pédagogiques	
Langue principale	Français
Discipline	
Volume horaire global	30 heures (18 h CM + 12 h TD)
Bibliographie, lectures recommandées	<p>Howell, D. (2008). Méthodes statistiques en sciences humaines. DeBoeck_université, 2ème édition, 762 pages</p> <p>Judd, Ch. et al (2010). Analyse des données : une approche par comparaison de modèles. DeBoeck_université, 1ère édition, 421 pages.</p>
Pré-requis obligatoire	
Pré-requis recommandé	Réussite du cours « Eléments de statistique » de la licence 2
Mode de contrôle des connaissances	Contrôle terminal

Code	HP55U08
Intitulé	Anglais pour Psychologues
Mots-clés	
Description du contenu de l'enseignement	Approfondissement des compétences apprises et travaillées lors des semestres précédents. Des thèmes plus spécialisés sont proposés afin d'ancrer les connaissances acquises en anglais et de développer l'autonomie de la lecture et de la parole des étudiants dans cette langue.
Niveau de l'enseignement pour les langues uniquement	B2-C1
Nombre de crédits	3
Compétences à acquérir	Maitrise de l'anglais -écrit (lire des textes longs, les résumer, prendre des notes) -oral (comprendre un discours, prendre la parole, s'exprimer intelligiblement)
Responsable / Contact	Deborah Prudhon
Intervenants	
Modalités d'organisation et de suivi	
Modalités pédagogiques	
Langue principale	Anglais
Discipline	Anglais pour Psychologues
Volume horaire global	CM 10H et TD 10H Travail personnel éventuel proposé aux étudiants. (lectures complémentaires d'approfondissement des thèmes)
Bibliographie, lectures recommandées	
Pré-requis obligatoire	
Pré-requis recommandé	B 2
Mode de contrôle des connaissances	<i>Contrôle Terminal (portant sur l'ensemble des enseignements de TD et CM)</i>