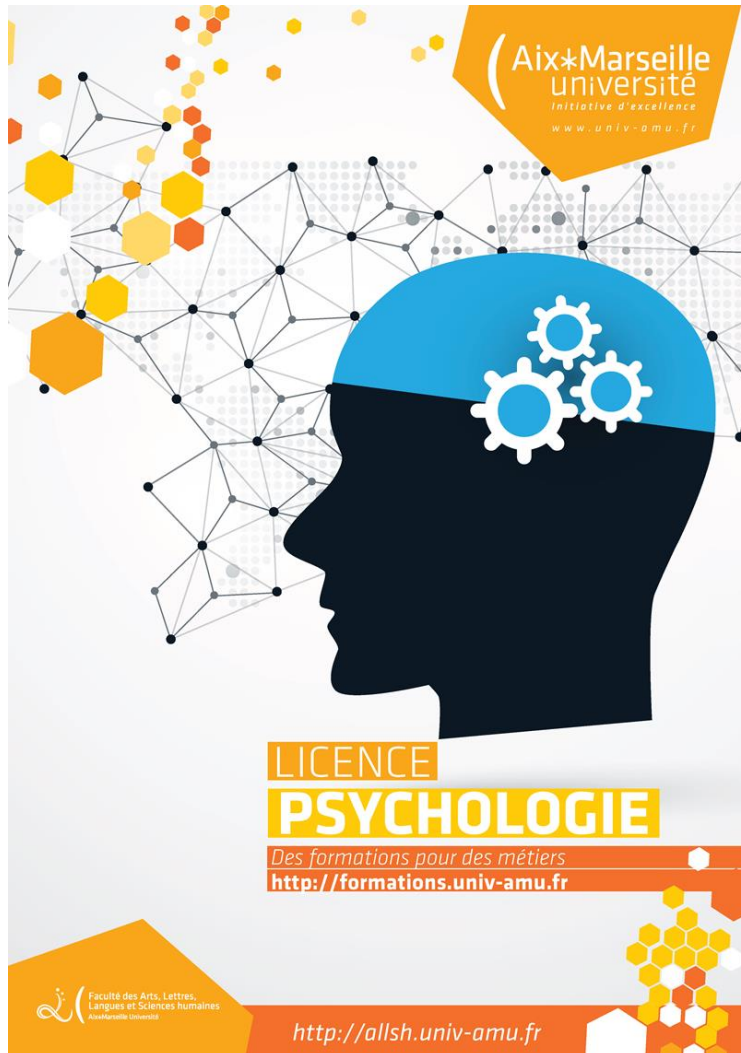


Enseignements Licence 1 Semestre 2



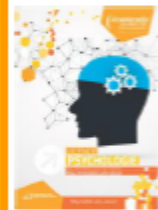
Aix-Marseille université
Initiative d'excellence
www.univ-amu.fr

LICENCE
PSYCHOLOGIE
Des formations pour des métiers
<http://formations.univ-amu.fr>

Faculté des Arts, Lettres,
Langues et Sciences humaines
Aix-Marseille Université

<http://allsh.univ-amu.fr>

Licence 1 Psychologie		
HPS1U01	Psychologie clinique 1	6
HPS1U02	Psychologie du développement 1	6
SNR1U01	Neurosciences 1 : De la cellule au neurone	3
HPS1U03	MTU Psychologie	3
HPS1U04	Méthodologie et statistiques 1	3
HPS1U05	Anglais pour psychologues 1	3
HPS1X07	Option Hors discipline 1	6
HPS2U01	Psychologie cognitive 1	6
HPS2U02	Psychologie sociale 1	6
SNR2U01	Neurosciences 2 : Fonctionnement du neurone	3
HPS2U03	Méthodologie	3
HPS2U04	Méthodologie et statistiques 2	3
HPS2U05	Anglais pour psychologues 2	3
HPS2X08	Option Hors discipline 2	6
Licence 2 Psychologie		
HPS3U01	Psychologie cognitive	6
HPS3U02	Psychologie sociale	6
SNR3U01	Neurosciences 3 : Neuroanatomie fonctionnelle	3
HPS3U03	Statistique	6
HPS3U04	Anglais pour psychologues	3
HOP3U01	Orientation, projet professionnel et numérique 1	3
HPS3X08	Option Hors discipline 3	3
HPS4U01	Epistémologie et histoire des concepts en psychologie	3
HPS4U02	Psychologie clinique	6
HPS4U03	Psychologie du développement	6
HPS4U04	Psychologie différentielle	6
SNR4U01	Neurosciences 4 : Systèmes sensoriels et moteurs	3
HPS4U05	Anglais pour psychologues	3
HOP4U01	Orientation, projet professionnel et numérique 2	3
Licence 3 Psychologie		
HPS5U01	Méthode d'évaluation psychologique	6
HPS5U02	Psychologie clinique	3
HPS5U03	Psychologie cognitive	3
HPS5U04	Psychologie du développement	3
HPS5U05	Psychologie différentielle	3
HPS5U06	Psychologie sociale	3
SNR5U01	Neurosciences 5 : Apprentissage et mémoire	3
HPS5U07	Statistique appliquée	3
HPS5U08	Anglais pour psychologues	3
HPS6X27	Choix de 3 UE disciplinaires	9
HPS6X28	Choix de 2 UE en méthodes et techniques	6
HPS6U24	Introduction à la psychologie mathématique	3
HPS6U25	Pratiques professionnelles et stage	6
HPS6U26	Travail d'étude et de recherche	6



Code	HPS2U01
Intitulé	Psychologie cognitive
Mots-clés	Perception, attention, mémoire, raisonnement, résolution de problèmes, croyances infondées, apprentissage, langage
Description du contenu de l'enseignement	Il s'agit de présenter les principaux domaines de la psychologie cognitive, des processus de bas niveau jusqu'aux processus de plus haut niveau, c'est-à-dire l'ensemble des processus mentaux qui nous permettent de comprendre le monde, d'interagir avec lui et de le modifier. Il s'agira aussi de sensibiliser l'étudiant à la démarche expérimentale.
Nombre de crédits	6
Compétences à acquérir	<ul style="list-style-type: none"> - Développer la démarche analytique et critique - Développer les principes de base de la démarche expérimentale - Acquérir les connaissances fondamentales dans les sous disciplines de la psychologie cognitive.
Responsable / Contact	Thierry Ripoll: Thierry.ripoll@univ-amu.fr , 0413553699
Intervenants	Bey Caroline, Ripoll Thierry, Waroquier Laurent
Modalités d'organisation et de suivi	
Modalités pédagogiques	Contrôle terminal en fin de semestre
Langue principale	
Discipline	Psychologie cognitive
Volume horaire global (par étudiant)	60 h
Bibliographie, lectures recommandées	<p>Baddeley, A. (1993). La mémoire humaine, PUG.</p> <p>Roulin, J_L. (2000). Psychologie cognitive, Bréal.</p> <p>Lemaire, P., & Didierjean, A. (2018). Introduction à la psychologie cognitive, Deboeck.</p> <p>Ripoll, T (2018). De l'esprit au cerveau, Sciences Humaines.</p> <p>Ripoll, T. (2020). Pourquoi croit-on ? Sciences Humaines, Auxerre.</p>
Mode de contrôle des connaissances	Contrôle terminal

Code	HPS2U02
Intitulé	Psychologie sociale
Mots-clés	Relations interpersonnelles ; attitudes ; comportements ; influence sociale ; groupes.
Description du contenu de l'enseignement	L'enseignement vise la découverte des théories et concepts fondamentaux de la psychologie sociale (relations interpersonnelles, liens attitudes/comportements, influence sociale, phénomènes de groupe).
Nombre de crédits	6
Compétences à acquérir	<ul style="list-style-type: none"> - Capacité à analyser un phénomène en adoptant un regard psychosocial - Capacité à effectuer une recherche bibliographique - Capacité de synthèse et d'analyse d'un article scientifique - Capacité à identifier un cadre théorique, une problématique et une hypothèse
Responsable / Contact	Christophe Demarque
Intervenants	Christophe Demarque, Bouchra Zouhri, Fabien Girandola, Thémis Apostolidis
Modalités d'organisation et de suivi	
Modalités pédagogiques	
Langue principale	
Discipline	Psychologie sociale
Volume horaire global (par étudiant)	60 h
Bibliographie, lectures recommandées	<p>Girandola, F., Demarque, C., & Lo Monaco, G. (2019). <i>Psychologie sociale</i>. Paris : Armand Colin.</p> <p>Fiske, S.T. (2008). <i>Psychologie sociale</i>. Bruxelles : De Boeck.</p> <p>Moscovici, S. (1984). <i>Psychologie sociale</i>. Paris : PUF.</p>
Mode de contrôle des connaissances	Contrôle terminal

Code	SNR2U01
Intitulé	Neurosciences 2 : Fonctionnement du neurone
Mots-clés	Neurone, Neurophysiologie
Description du contenu de l'enseignement	Le but de ce module est de vous initier aux bases de l'excitabilité neuronale (potentiel d'équilibre, potentiel de repos et potentiel d'action des cellules excitables), de neurophysiologie et aux principes de la neurotransmission
Nombre de crédits	3
Compétences à acquérir	Comprendre et décrire le fonctionnement d'un neurone.
Responsable / Contact	Nicolas Catz ; nicolas.catz@univ-amu.fr
Intervenants	Nicolas Catz (MCU 69) / Franck Chaillan (MCU 69)
Modalités d'organisation et de suivi	
Modalités pédagogiques	
Discipline	
Volume horaire global (par étudiant)	24h : 18h CM / 6h TD
Bibliographie, lectures recommandées	Neurosciences (2015) de Dale Purves et George J. Augustine
Mode de contrôle des connaissances	Contrôle terminal

Code	HPS2U03
Intitulé	Méthodologie
Mots-clés	
Description du contenu de l'enseignement	L'objectif de cette U.E. est l'acquisition des techniques de rédaction d'un texte scientifique. Les compétences visées concernent les différentes étapes de la rédaction. Depuis le choix des sources académiques jusqu'à la synthèse et la cohérence globale d'un texte en passant par les capacités de raisonnement et d'argumentation. Cela exige la maîtrise des bases de la langue française. La possession des trois tomes du Bescherelle (conjugaison, orthographe et grammaire) est très fortement conseillée pour les étudiants qui ont quelques difficultés en français.
Nombre de crédits	3
Compétences à acquérir	
Responsable / Contact	Raphaël Mizzi
Intervenants	
Modalités d'organisation et de suivi	
Modalités pédagogiques	
Discipline	
Volume horaire global (par étudiant)	24h td
Bibliographie, lectures recommandées	
Mode de contrôle des connaissances	Contrôle continue intégral

Code	HPS2U04
Intitulé	Méthodes et statistiques 2
Mots-clés	Score z ; variables dépendante/indépendante ; effets globaux ; interaction ; khi2.
Description du contenu de l'enseignement	La deuxième partie de ce cours porte sur le score z, la méthode expérimentale (variables, facteurs, plans d'expérience, analyse des effets globaux et d'interaction), et un test de statistiques inférentielles : le khi2.
Nombre de crédits	3
Compétences à acquérir	Comprendre le score z ; maîtriser la méthode expérimentale (identifier VD/VI, écrire un plan d'expérience, analyser les effets globaux et d'interaction) ; calculer et comprendre le khi2.
Responsable / Contact	Amandine Penel
Intervenants	
Modalités d'organisation et de suivi	
Modalités pédagogiques	
Discipline	Psychologie
Volume horaire global (par étudiant)	20 h
Bibliographie, lectures recommandées	
Mode de contrôle des connaissances	Contrôle terminal

Code	HPS2U05
Intitulé	Anglais pour Psychologues
Mots-clés	
Description du contenu de l'enseignement	<ul style="list-style-type: none"> • Travail sur les compétences écrites et orales de la langue basé sur des thèmes de psychologie • Révisions de points de grammaire en contexte • Acquisition de vocabulaire en lien avec la psychologie
Niveau de l'enseignement pour les langues uniquement	A2-B1
Nombre de crédits	3
Compétences à acquérir	Maîtrise de la compréhension écrite et orale de documents niveau A2 / B1 sur des thèmes de psychologie.
Responsable / Contact	Deborah Prudhon · deborah.prudhon@univ-amu.fr
Intervenants	
Modalités d'organisation et de suivi	
Modalités pédagogiques	Mise à disposition des documents étudiés en cours et de compléments sur Amétice. Un examen blanc (« mock exam ») pour s'entraîner à l'examen final est proposé lors de la dernière séance de TD.
Langue principale	Anglais
Discipline	Anglais pour Psychologues
Volume horaire global (par étudiant)	20h : 10 heures TD / 10h CM
Bibliographie, lectures recommandées	
Mode de contrôle des connaissances	1 contrôle terminal d'une heure (QCM en 3 parties : Compréhension écrite sur texte inédit / Questions de cours / Questions de grammaire & vocabulaire)

OPTIONS HORS DISCIPLINE 2

HPS2X08	Choix d'1 UE pluridisciplinaire ou option	Crédits
HPS2Y11	2 UE de Neurologie	6
SNR2U05	a- Génétique et comportement	3
SNR2U02	b- Héritéité et pathologies humaines	3
SNR2U04	Ethologie	6
HPS2U06	Sociologie pour licence de psychologie	6
HPS2U07	Philosophie pour licence de psychologie	6
HBC2Z02	Grec ancien initiation 2	6
HBC2Z05	Latin initiation 2	6
HBC2U01	Civilisation des mondes grec et romain	6
HLG2Y08	2 UE Allemand : Langue et culture	6
HLG2U05	a- Culture des pays germanophones renforcement 2	3
HLG2U04	b- Langue allemande renforcement 2	3
HPL2Z08	Civilisation et culture polonaises	6
HLR2U04	Histoire et Littérature russe 2	6
HLM2U16	Littérature 1 : Histoire de la littérature arabe	6
HIR2Z07	La révolution humaniste : interactions linguistiques et transferts culturels	6
HIR2Z09	Linguistique comparée des langues romanes	6
HAN2Z02	Regards sur les aires culturelles	6
HPS2U08	Lettres pour licence de psychologie	6
HED2Z04	Initiation à la gestion comptable	6
HED2Z05	Initiation aux sciences juridiques	6
HLP2U02	Langue portugaise 2 - Norme Brésil	6
HLP2U03	Langue portugaise 2 - Norme Europe (Portugal)	6
HSL2U03	Langues du monde	6
HSL2U04	Sens et langage	6
HSL2U05	Langage et cerveau	6

Code	HPS2U06
Intitulé	Sociologie
Mots-clés	Déviance, Institution, Carrière, Professions, Pouvoir
Description du contenu de l'enseignement	Ce cours se présente comme un prolongement et un approfondissement des enseignements du 1er semestre principalement consacré à la sociologie de la déviance. Une attention particulière sera portée à la sociologie des professions promue dans l'école dite de Chicago. On exposera également les travaux de M. Foucault.
Nombre de crédits	6
Compétences à acquérir	<ul style="list-style-type: none"> -Savoir, à travers la lecture des résultats d'une enquête, identifier et présenter, sous forme écrite et orale, le protocole d'enquête adopté et les résultats principaux d'une recherche -Savoir Identifier les variables mobilisées dans une enquête -Savoir identifier les techniques adoptées dans une enquête et argumenter quant aux raisons du choix de l'enquêteur -Savoir justifier le lien existant entre question théorique et choix de(s) méthode(s). - Savoir énoncer la thèse développée par un auteur.
Responsable / Contact	Patrick Pérez
Intervenants	Anaïs Degache : anaïs.degache@univ-amu.fr et Corine Huet : corine.huet@univ-amu.fr
Modalités d'organisation et de suivi	Lundi 16h-19h
Modalités pédagogiques	
Langue principale	Français
Discipline	Sociologie
Volume horaire global (par étudiant)	36 heures CM
Bibliographie, lectures recommandées	<ul style="list-style-type: none"> - Michel FOUCAULT, <i>Surveiller et Punir</i>, Naissance de la prison. Paris, Gallimard, 1975. - Erving GOFFMAN, <i>Asiles, Étude sur la condition sociale des malades mentaux</i>, Paris, Minuit, 1968. - Anselm STRAUSS, <i>La trame de la négociation. Sociologie qualitative et interactionnisme</i>. Paris, L'harmattan, 1992. - Muel-Dreyfus Francine. <i>L'école obligatoire et l'invention de l'enfance anormale</i>. In : <i>Actes de la recherche en sciences sociales</i>. Vol. 1, n°1, janvier 1975. Hiérarchie sociale des objets. pp. 60-74. www.persee.fr/doc/arss_0335-5322_1975_num_1_1_2450
Mode de contrôle des connaissances	<p>1ère session</p> <p>Régime standard :</p> <ul style="list-style-type: none"> - 1 épreuve écrite de 2 h (50% de la note finale), contrôle continu - 1 épreuve écrite de 2h (50 % de la note finale), contrôle terminal <p>Régime dérogatoire :</p> <ul style="list-style-type: none"> - 1 épreuve écrite de 2h (100 % de la note finale), contrôle terminal <p>2ème session : Régime standard et dérogatoire</p> <p>1 épreuve écrite de 2h (100 % de la note finale), contrôle terminal.</p>
Effectif maximal	220

Code	HAN2Z02
Intitulé	Anthropologie sociale et culturelle 2
Mots-clés	Anthropologie sociale, anthropologie biologique
Description du contenu de l'enseignement	L'objectif de ce cours est de comprendre comment les anthropologues étudient la diversité des sociétés humaines au prisme de différentes thématiques et aires culturelles. Il s'agit aussi d'une initiation à l'anthropologie biologique, notamment à travers la question de la génétique des populations, des « origines personnelles » et du décodage l'ADN.
Niveau de l'enseignement pour les langues uniquement	L1S2
Nombre de crédits	6
Compétences à acquérir	<ul style="list-style-type: none"> -Découvrir les objets de recherche de l'anthropologie sociale -Découvrir l'anthropologie biologique et la génétique des populations - Découvrir des problématiques et des domaines transversaux entre l'anthropologie sociale et biologique et la psychologie comme la question des origines de l'homme et des origines personnelles, les relations de parenté, les processus de prédation humains-humains et humains-non-humains, les relations avec l'environnement et le milieu naturel (végétal et animal) ...
Responsable / Contact	Valérie Feschet
Intervenants	Anna Degioanni
Modalités d'organisation et de suivi	CM Vendredi 9h-12h
Modalités pédagogiques	
Langue principale	Français
Discipline	Anthropologie sociale et culturelle
Volume horaire global (par étudiant)	36 CM
Bibliographie, lectures recommandées	
Prérequis obligatoire	Aucun
Prérequis recommandé	HAN2Z01 Initiation à l'anthropologie sociale et culturelle
Mode de contrôle des connaissances	Contrôle continu intégral (3 examens au fil du semestre)/ PAS de deuxième session. RSE : Contrôle final en ligne en fin de semestre.

Code	HPS2U07
Intitulé	Croyances et irrationalités
Mots-clés	Valeurs, rationalité, philosophie expérimentale, cognition
Description du contenu de l'enseignement	Ce cours de philosophie s'intéresse aux valeurs : Sur quoi se fondent les croyances particulières que représentent nos valeurs ? Comment évoluent-elles et orientent-elles nos actions ? Quel lien entretiennent-elles avec nos émotions ?
Nombre de crédits	6
Compétences à acquérir	<ul style="list-style-type: none"> - Repérer et formuler un problème philosophique - Articuler philosophie et psychologie pour analyser un problème relatif au fonctionnement de l'esprit humain - Savoir définir les termes clefs d'un objet d'études
Responsable / Contact	christine.lemaitre@univ-amu.fr
Intervenants	Thomas.bellon@univ-amu.fr Norbert.lenoir@univ-amu.fr
Modalités d'organisation et de suivi	Cours magistraux en amph Lundi 8h-11h
Modalités pédagogiques	
Langue principale	Français
Discipline	Philosophie
Volume horaire global (par étudiant)	36 CM
Bibliographie, lectures recommandées	
Prérequis obligatoire	Aucun
Prérequis recommandé	
Mode de contrôle des connaissances	Contrôle continu partiel

Code	SNR2U04
Intitulé	Ethologie
Mots-clés	Sélection naturelle, cognition animale, éthologie humaine
Description du contenu de l'enseignement	Étude des bases du comportement animal, y compris l'homme : approche naturaliste et expérimentale.
Compétences à acquérir	Connaissance du comportement animal dans son milieu naturel et dans un cadre expérimental. Concepts, champs de recherche et méthodes d'études.
Responsable / Contact	Bruno Truchet
Crédit	6
Discipline	Neuro
Bibliographie, lectures recommandées	Les fondements de l'éthologie, <i>Broché</i> Ethologie animale, <i>deBoek</i> Le comportement animal : Psychobiologie, éthologie et évolution, <i>Broché</i>

Mode de contrôle des connaissances **Contrôle Terminal**

Attention vous devez suivre les 2 créneaux de 2h le lundi à Saint Charles et le Mardi à Aix en Provence

Code	SNR2U05
Intitulé	Génétique du Comportement
Mots-clés	Génétique, Epigénétique, Comportement Animal/Humain, Neurobiologie
Description du contenu de l'enseignement	Etude des bases génétiques et des fonctionnements épigénétiques liés aux comportements (par ex : mémoire, intelligence, émotions, addictions, agressivité, orientation sexuelle, pathologies cérébrales...)
Nombre de crédits	3
Compétences à acquérir	Comprendre les liens entre trois niveaux : gènes, expression et fonctions au niveau cérébral, observations au niveau comportemental. Analyse critique de documents et publications grand public et scientifiques. Rédaction de commentaires argumentés sur les bases de résultats scientifiques.
Responsable / Contact	Bruno Truchet. bruno.truchet@univ-amu.fr . 04.13.55.08.56
Intervenants	
Modalités d'organisation et de suivi	
Modalités pédagogiques	
Langue principale	Français
Discipline	Neuro
Volume horaire global (par étudiant)	24h CM
Bibliographie, lectures recommandées	« Existe-t-il des gènes du comportement ? » de Pierre Roubertoux, éditions Odile Jacob, 2004.
Prérequis obligatoire	Notions de base en génétique.
Prérequis recommandé	
Mode de contrôle des connaissances	Contrôle terminal

Option à suivre impérativement avec Hérité et pathologies humaines donc 2 créneaux de 2h

Code	SNR2U02
Intitulé	Hérédité et pathologies humaines
Mots-clés	Gène – Mutations – Chromosomes – Arbre généalogique – Maladie héréditaire
Description du contenu de l'enseignement	Nous étudierons les lois de la transmission de l'information génétique d'une génération à l'autre chez l'Homme incluant les modifications génétiques responsables de pathologies humaines.
Nombre de crédits	3 ECTS
Compétences à acquérir	<ul style="list-style-type: none"> - Connaître les lois de l'hérédité - Savoir prédire le risque de transmission d'une maladie génétiquement déterminée - Distinguer les pathologies génétiquement déterminées de celles sous influence génétique
Responsable / Contact	Anne Kavounoudias / contact par e-mail : Anne.Kavounoudias@univ-amu.fr
Intervenants	Anne Kavounoudias & Caroline Chambon
Modalités d'organisation et de suivi	
Modalités pédagogiques	
Langue principale	Français
Discipline	Biologie
Volume horaire global (par étudiant)	24h CM
Bibliographie, lectures recommandées	Voir les livres scolaires niveau terminale scientifique sur la partie génétique
Prérequis obligatoire	
Prérequis recommandé	Avoir bien intégré les notions élémentaires de biologie enseignées au semestre 1
Mode de contrôle des connaissances	Contrôle Terminal

Option à suivre impérativement avec Génétique du comportement donc 2 créneaux de 2h

Code	HBM2Z05
Intitulé	Littérature et psychologie
Mots-clés	Littératures - Psychologies - Psychanalyses
Description du contenu de l'enseignement	Ce cours portera sur le processus de construction de l'identité, et notamment de l'identité sociale et culturelle dans un contexte multiculturel. Nous verrons comment les auteurs et autrices, à travers le procédé de l'écriture de soi, utilisent la création littéraire comme moyen et lieu de création de soi. Nous nous appuierons pour cela sur des œuvres littéraires issus de contextes culturels variés ainsi que sur des textes théoriques, en particulier issus de la psychologie sociale.
Nombre de crédits	6
Compétences à acquérir	<ul style="list-style-type: none"> - Lecture et compréhension de textes littéraires et de textes théoriques ou critiques - Analyse d'un texte littéraire ou critique - Réflexion argumentée sur les questions théoriques abordées en cours (dissertation)
Responsable / Contact	Gabrielle Bonnet
Intervenants	Gabrielle Bonnet
Modalités d'organisation et de suivi	Il s'agira d'un cours magistral. Une dissertation sera demandée en épreuve finale. Un exercice de mi-semester sera également proposé. La méthodologie à suivre sera explicitée en cours.
Modalités pédagogiques	Un contrôle de lecture à mi-semester Une dissertation ou un commentaire en fin de semestre
Langue principale	Français
Discipline	Littérature Française et Littérature Générale et Comparée
Volume horaire global (par étudiant)	36h CM
Bibliographie, lectures recommandées	<p>ERNAUX, Annie, <i>La Place</i>, Paris, Gallimard, 2021.</p> <p>LOBO ANTUNES, Antonio, <i>Le Cul de Judas</i>, Paris, éditions Métailié, 1997.</p> <p>MIANO, Léonora, <i>Stardust</i>, Paris, Grasset, 2022.</p> <p>SCEGO, Igiaba, <i>La mia casa è dove sono</i>, Turin, Loescher, 2012 [Milan, Rizzoli, 2010].</p> <p>Textes théoriques :</p> <p>BOURDIEU, Pierre, <i>Esquisse pour une auto-analyse</i>, Paris, Éditions Raisons d'agir, 2004.</p> <p>CAMILLERI, Carmel (dir.), <i>Stratégies identitaires</i>, Paris, PUF, 1990.</p> <p>CANET, Claude, <i>L'interculturel</i>, Toulouse, Presses universitaires du Mirail, 1993.</p> <p>KAUFFMAN, Jean-Claude, <i>L'Invention de soi. Une théorie de l'identité</i>, Paris, Armand Colin, 2014.</p>
Mode de contrôle des connaissances	Contrôle continu partiel

Code	HSL2U05
Intitulé	Langage et cerveau
Mots-clés	
Description du contenu de l'enseignement	
Modalités pédagogiques	Lundi 14-17h
Responsable / Contact	Noel Nguyen Trong
Crédit	6
Discipline	SCIENCE DU LANGAGE
Bibliographie, lectures recommandées	
Mode de contrôle des connaissances	

Code	HSL2U04
Intitulé	Sens et langage
Mots-clés	
Description du contenu de l'enseignement	
Compétences à acquérir	
Responsable / Contact	James German
Crédit	6
Discipline	SCIENCE DU LANGAGE
Mode de contrôle des connaissances	

Code	HSL2U03
Intitulé	Langues du monde
Mots-clés	
Description du contenu de l'enseignement	
Compétences à acquérir	
Responsable / Contact	Sylvie Voisin
Crédit	6
Discipline	SCIENCE DU LANGAGE
Mode de contrôle des connaissances	

Code	HED2Z05
Intitulé	Introduction au droit et aux sciences juridiques
Modalités pédagogiques	Vendredi 8-11h
Mots-clés	
Description du contenu de l'enseignement	Ce cours propose une introduction à différentes disciplines juridiques : la théorie des normes (connaître les différents types de normes), le droit civil (droit des personnes et droit de la famille), le droit constitutionnel (fonctionnement des institutions politique).
Compétences à acquérir	S'initier au langage juridique Comprendre les principaux concepts, utiles tant dans la vie personnelle que professionnelle Développer un esprit critique Connaître notre environnement politique
Responsable / Contact	Guillaume Ciccolini
Crédit	6
Discipline	Droit
Mode de contrôle des connaissances	Contrôle continu+ contrôle terminal

Code	HED2Z04
Intitulé	Initiation à la gestion comptable
Mots-clés	
Description du contenu de l'enseignement	
Compétences à acquérir	
Responsable / Contact	Fabrice Pellerin
Crédit	6
Discipline	
Bibliographie, lectures recommandées	