



**Faculté des Arts, Lettres, Langues et Sciences Humaines  
(ALLSH)**

**Rentrée 2023-2024**

**Présentations L1 LEA des 10 et 11 juillet 2023**



# BIENVENUE EN LICENCE LEA

**Rentrée 2023-2024**



**Nadia MESLI**

**Responsable de la mention de Licence LEA**

**Fabrice PELLERIN**

**Directeur du département LEA**

# EQUIPE PEDAGOGIQUE RENTREE 2023-2024

**Alexis CHRISTODOULOU**

Directeur des études du domaine d'application en Licence LEA



**Marc CALVINI-LEFEBVRE**

Directeur des études de l'anglais en Licence LEA

**Gabor TURCSAN**

Responsable de l'anglais en L1 LEA

**Le-la responsable / DETU de Langue B en L1 LEA**

Retrouvez les coordonnées de vos enseignants sur le site de la Faculté [onglet départements](#) et particulièrement les [Directrices et Directeurs des études](#). Informations cursus : <https://allsh.univ-amu.fr/formations>

## Structure de la Licence LEA :

- Une langue commune à tous, **l'anglais** ou « Langue A ».
- Une autre langue choisie ou « Langue B » (11 possibilités) :  
**Allemand, Arabe, Chinois, Coréen, Espagnol, Italien, Japonais, Portugais, Roumain, Russe, Turc.**
- Le « domaine d'application » (DA) : **Économie, Droit, Gestion, Expression française, Marketing...**

# LEA, un choix ambitieux et exigeant :

- ✓ Langues + Domaine d'application
- ✓ Mobilité internationale
- ✓ Stages obligatoires (en licence 3 et en Master)
- ✓ Ouverture d'esprit – Pluridisciplinarité - Adaptabilité

**Débouchés** : monde de l'entreprise, service des exportations, milieu associatif, institutions internationales, média et communication, etc.

# Réunions de rentrée L1 LEA DA et anglais

## **Lundi 10 juillet 2023 10h-11h30 (LEA anglais-espagnol) :**

<https://univ-amu-fr.zoom.us/j/87436602404?pwd=aW0rSFFYa1BVb1RSU2RRV05pNFRDQT09>

ID de réunion : 874 3660 2404

Code secret : 098504

## **Lundi 10 juillet 2023 14h-15h30 (LEA anglais-coréen/-chinois/-japonais) :**

<https://univ-amu-fr.zoom.us/j/85943389350?pwd=NXV0dkkzdjhjVW1LeGtMV1JLZ2haUT09>

ID de réunion : 859 4338 9350

Code secret : 598179

## **Mardi 11 juillet 2023 10h-11h30 (LEA anglais-italien/-allemand/-portugais) :**

<https://univ-amu-fr.zoom.us/j/85739195739?pwd=WmJ2V3ZnTExnWTdCenYyT3l6bjFRUT09>

ID de réunion : 857 3919 5739

Code secret : 014710

## **Mardi 11 juillet 2023 14h-15h30 (LEA anglais-arabe/-roumain/-russe/-turc) :**

<https://univ-amu-fr.zoom.us/j/86204593612?pwd=VINxbXN0WWhDZmJJcTB0Q2g2dmtqQT09>

ID de réunion : 862 0459 3612

Code secret : 636375

# Réunions de rentrée L1 LEA par langue B

**Licence 1 : Lundi 4 septembre 2023 – *Programme à venir***

**Etudiants internationaux : Jeudi 7 septembre de 16h00 à 18h00 en Amphi Guyon**

**Formation Continue (FC) : Jeudi 14 septembre de 17h00 à 19h00**

## INST'AMU

Il est **important** de télécharger  
Inst'amu sur vos mobiles (via IOS pour  
Apple et Google Play pour Android).

Les informations officielles de la  
faculté ALLSH sont diffusées via par  
cette application.



Téléchargez l'application  
**Inst'AMU**  
étudiants et personnels :  
retrouvez toute l'aide nécessaire sur les plateformes !



## ICONE RENTREE

Vous pourrez retrouver toutes les  
informations de rentrée en cliquant  
sur l'icône rentrée via votre ENT





# PRACTICEA

## Accompagnement aux outils numériques AMU

**Pour vous former aux outils numériques d'AMU, il vous est recommandé de suivre le cours en ligne sur AMETICE.**

**Retrouvez toutes les informations sur le site de la Faculté dans [l'onglet outils numériques](#)**

# Formation continue

A partir du moment où **vous avez interrompu vos études depuis un an**, votre situation doit être examinée par le bureau de la formation continue

**A qui s'adresse la formation continue ? :**



**Aux salariés financés  
et/ou  
en congé de formation**



**Aux actifs mobilisant  
leur CPF**



**Aux demandeurs d'emploi**



**Allocataires  
du RSA**

**Renseignements :** sur le site de l'UFR ALLSH onglet **formation continue**  
par mail **[allsh-fc@univ-amu.fr](mailto:allsh-fc@univ-amu.fr)**



## CALENDRIER UNIVERSITAIRE 2023-2024

Licence - DEUST - Licence professionnelle - Master 1 - Master 2

Validation par le conseil d'URF le 26/01/2023 - Approuvé par la CFVU du 11/05/2023

semestre 1 (12 semaines)				semestre 2 (12 semaines)				2 <sup>e</sup> session				
septembre	octobre	novembre	décembre	janvier	février	mars	avril	mai	juin	juillet	août	septembre
V 1	Dimanche 1	M 1	V 1	L 1	J 1	V 1	L 1	M 1	22 S 1	L 1	J 1	35 Dimanche 1
S 2	L 2	J 2	S 2	M 2	V 2	S 2	M 2	J 2	Dimanche 2	M 2	V 2	L 2
Dimanche 3	M 3	V 3	Dimanche 3	M 3	S 3	Dimanche 3	M 3	V 3	L 3	M 3	S 3	M 3
L 4	M 4	S 4	L 4	J 4	Dimanche 4	L 4	J 4	S 4	M 4	J 4	Dimanche 4	M 4
M 5	J 5	L 6	M 5	V 5	L 5	M 5	V 5	Dimanche 5	M 5	V 5	L 5	J 5
M 6	V 6	M 6	M 6	S 6	M 6	M 6	S 6	Dimanche 5	J 6	S 6	M 6	V 6
J 7	S 7	J 7	J 7	Dimanche 7	M 7	J 7	Dimanche 7	L 6	V 7	Dimanche 7	M 7	S 7
V 8	Dimanche 8	M 8	V 8	L 8	J 8	V 8	L 8	M 8	S 8	L 8	J 8	Dimanche 8
S 9	L 9	V 9	S 9	M 9	V 9	S 9	M 9	J 9	Dimanche 9	M 9	V 9	L 9
Dimanche 10	M 10	V 10	Dimanche 10	M 10	S 10	Dimanche 10	M 10	V 10	L 10	M 10	S 10	M 10
L 11	M 11	S 11	L 11	J 11	Dimanche 11	L 11	J 11	S 11	M 11	J 11	Dimanche 11	M 11
M 12	V 12	Dimanche 12	M 12	V 12	L 12	M 12	V 12	Dimanche 12	M 12	V 12	L 12	J 12
M 13	V 13	L 13	M 13	S 13	M 13	M 13	S 13	Dimanche 12	J 13	S 13	M 13	V 13
J 14	S 14	M 14	J 14	Dimanche 14	M 14	J 14	Dimanche 14	L 13	V 14	Dimanche 14	M 14	S 14
V 15	Dimanche 15	M 15	V 15	L 15	J 15	V 15	L 15	M 15	S 15	L 15	J 15	Dimanche 15
S 16	M 16	V 16	S 16	M 16	V 16	S 16	M 16	J 16	Dimanche 16	M 16	V 16	L 16
Dimanche 17	M 17	V 17	Dimanche 17	M 17	S 17	Dimanche 17	M 17	V 17	L 17	M 17	S 17	M 17
L 18	M 18	S 18	L 18	J 18	Dimanche 18	L 18	J 18	S 18	M 18	J 18	Dimanche 18	M 18
M 19	V 19	Dimanche 19	M 19	V 19	L 19	M 19	V 19	Dimanche 19	M 19	V 19	L 19	J 19
M 20	V 20	L 20	M 20	S 20	M 20	M 20	S 20	Dimanche 19	J 20	S 20	M 20	V 20
J 21	S 21	M 21	J 21	Dimanche 21	M 21	J 21	Dimanche 21	L 20	V 21	Dimanche 21	M 21	S 21
V 22	Dimanche 22	M 22	V 22	L 22	J 22	V 22	L 22	M 22	S 22	L 22	J 22	Dimanche 22
S 23	M 23	V 23	S 23	M 23	V 23	S 23	M 23	J 23	Dimanche 23	M 23	V 23	L 23
Dimanche 24	M 24	V 24	Dimanche 24	M 24	S 24	Dimanche 24	M 24	V 24	L 24	S 24	M 24	M 24
L 25	M 25	S 25	L 25	J 25	Dimanche 25	L 25	J 25	S 25	M 25	J 25	Dimanche 25	M 25
M 26	J 26	Dimanche 26	M 26	V 26	L 26	M 26	V 26	Dimanche 26	M 26	V 26	L 26	J 26
M 27	V 27	L 27	M 27	S 27	M 27	M 27	S 27	Dimanche 26	J 27	S 27	M 27	V 27
J 28	S 28	M 28	J 28	Dimanche 28	M 28	J 28	Dimanche 28	L 27	V 28	Dimanche 28	M 28	S 28
V 29	Dimanche 29	M 29	V 29	L 29	J 29	V 29	L 29	M 29	S 29	L 29	J 29	Dimanche 29
S 30	M 30	V 30	S 30	M 30	V 30	S 30	M 30	J 30	Dimanche 30	M 30	V 30	L 30
Dimanche 31	M 31	S 31	Dimanche 31	M 31	S 31	Dimanche 31	M 31	V 31	Dimanche 30	M 31	S 31	

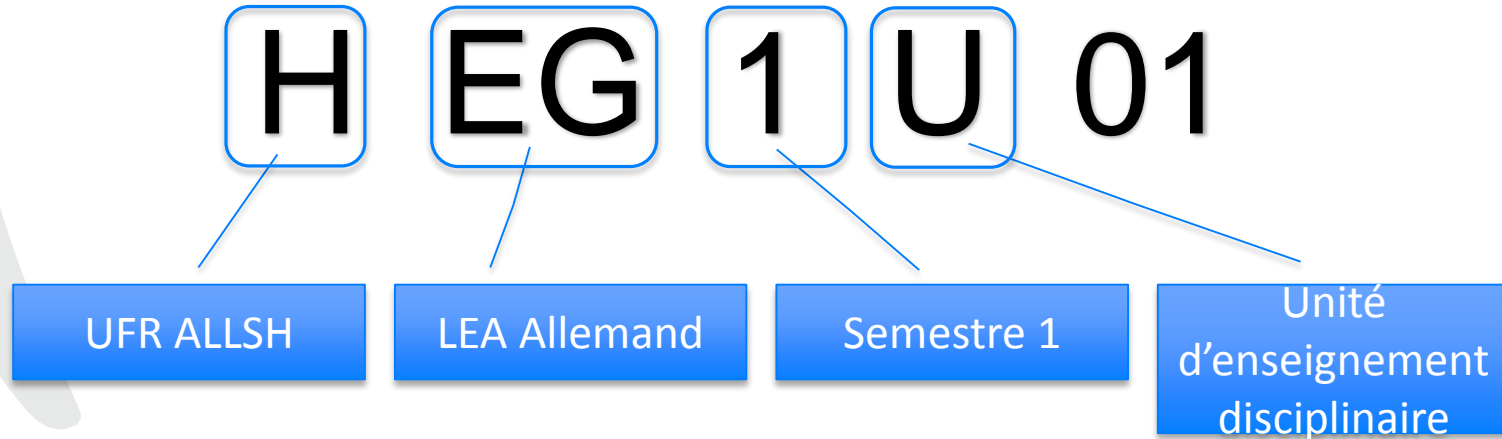
- semaine de rentrée
- enseignement
- stage
- Révisions, colles, rattrapages éventuels
- examens session 1
- examens session unique - Master 2
- examens session 2
- jurys et publication des résultats
- congés

### DES CALENDRIERS DÉROGATOIRES SONT PRÉVUS POUR LES FORMATIONS SUIVANTES :

- DEUST Théâtre et L3 Arts du spectacle parcours "Arts de la scène"
- LP Protection et Valorisation du Patrimoine Historique et Culturel
- LP Médiation culturelle des arts en présentiel
- L3 Langues Étrangères Appliquées (LEA)
- Masters 1 et 2 Arts, parcours-type "Création numérique"
- Masters 1 et 2 Arts, parcours-type "Arts plastiques"
- Masters 1 et 2 Arts, parcours-type "Médiation culturelle des arts"
- Masters 1 et 2 Cinéma et audiovisuel, parcours-type "Écritures documentaires : recherche et création"
- Masters 1 et 2 Etudes Européennes et Internationales, parcours-type 2 "Métiers des politiques et des programmes européens" et parcours-type 3 "Coopération euro-méditerranéenne"
- Masters 1 et 2 Etudes Européennes et Internationales, parcours-type 1 "Médiation internationale et interculturelle (MASNI)"
- Masters 1 et 2 Géographie Aménagement Environnement et Développement (tous parcours)
- Masters 1 et 2 Histoire de l'art, parcours-type "Métiers du Patrimoine"
- Masters 1 et 2 Langues étrangères appliquées (les 3 parcours-types)
- Master 2 Acoustique et musikologie, parcours-type "Musikologie et création" et parcours type "Ingénierie et conception sonore-Sciences"
- Masters 1 et 2 Arts, parcours-type Arts et scènes d'aujourd'hui
- Master 2 Philosophie, parcours-type «Ergologie»
- Master 2 Psychologie (tous parcours-types)
- Master 2 Traduction et interprétation, parcours-type "Traduction Technique"

# Le codage des unités d'enseignements

- La première lettre (H) correspond à notre UFR
- Les 2 suivantes correspondent à la filière
- Le chiffre (pour les licences) en 4<sup>o</sup> position correspond au numéro de semestre dans le cursus
- La lettre U (ou X ou Z) correspond à la nature de l'unité d'enseignement
- Les 2 derniers chiffres renvoient au numéro de l'UE dans le semestre



# Votre premier semestre

NOM : .....

Prénom : .....

Semestre 1 - 30 Crédits			Crédits	Choix	N° du groupe
<i>L'inscription dans un groupe n'est nécessaire que si plusieurs groupes sont proposés. En cas de problème de place, merci de vous rendre à la scolarité</i>					
HED1U02	UE	Domaine d'application 1.1 Principes d' Economie	3		
HED1U03	UE	Domaine d'application 1.2 Introduction au Droit	3		
HED1U01	UE	MTU (Méthodologie du travail)	3		
HEA1U01	UE	Anglais : langue 1	6		
HEA101A	EC	Anglais : langue 1 - Linguistique			
HEA101B	EC	Anglais : langue 1 - Grammaire et traduction			
HEA1U02	UE	Anglais : culture du monde anglophone 1	3		
HEA102A	EC	Anglais : culture 1 - Civilisation du monde anglophone			
HEA102B	EC	Anglais : culture 1 - Compréhension			
HEG1U01	UE	Allemand : langue 1	6		
HEG101A	EC	Grammaire 1			
HEG101B	EC	Compréhension - Expression			
HEG1U02	UE	Allemand : culture 1	3		
HEG1X03	OP	Choix d'1 option en renforcement	3		
HLG1Z05	UE	Allemand continuant 1	3	<input type="checkbox"/>	
HEA1U03	UE	Anglais renforcé	3	<input type="checkbox"/>	
HED1U04	UE	Regards croisés sur le monde	3	<input type="checkbox"/>	
HED1U05	UE	Français renforcé pour étudiants non francophones	3	<input type="checkbox"/>	
<b>Bonus</b> (facultatif, 1 ou 2 choix possibles) <i>Détail et procédure sur <a href="https://allsh.univ-amu.fr/enseignements-bonus">https://allsh.univ-amu.fr/enseignements-bonus</a></i>					
Sport <input type="checkbox"/>					
<i>Autre bonus : fiche disponible sur <a href="https://allsh.univ-amu.fr/enseignements-bonus">https://allsh.univ-amu.fr/enseignements-bonus</a> à compléter et remettre à votre bureau d'inscription</i>					

Date et signature de l'étudiant

# Votre second semestre

Semestre 2 - 30 Crédits				Crédits	N° du groupe
<i>L'inscription dans un groupe n'est nécessaire que si plusieurs groupes sont proposés. En cas de problème de place, merci de vous rendre à la scolarité</i>					
HED2U01	UE	<b>Domaine d'application 2.1 Macroéconomie</b>		3	
HED2U02	UE	<b>Domaine d'application 2.2 Grands systèmes de Droit</b>		3	
HED2U03	UE	<b>Domaine d'application 2.3 Expression française</b>		3	
HED2U04	UE	<b>Domaine d'application 2.4 Introduction à la gestion</b>		3	
HEA2U01	UE	<b>Anglais : langue 2</b>		6	
HEA201A	EC		Anglais : langue 2 - Grammaire et traduction		
HEA201B	EC		Anglais : langue 2 - Phonétique		
HEA2U02	UE	<b>Anglais : culture du monde anglophone 2</b>		3	
HEA202A	EC		Anglais : culture 2 - Civilisation du monde anglophone		
HEA202B	EC		Anglais : culture 2 - Compréhension		
HEG2U01	UE	<b>Allemand : langue 2</b>		6	
HEG201A	EC		Grammaire 2		
HEG201B	EC		Compréhension - Expression		
HEG201C	EC		Expression orale en laboratoire		
HEG2U02	UE	<b>Allemand : culture 2</b>		3	
<b>Bonus</b> (facultatif, 1 ou 2 choix possibles) - Indiquer code(s) et intitulé(s) du/des bonus choisis disponibles Voir site: <a href="https://allsh.univ-amu.fr/enseignements-bonus">https://allsh.univ-amu.fr/enseignements-bonus</a>					
Bonus 1 :			Bonus 2 :		

# Important

- **Préfiguration des axes à partir du second semestre de L2**
  - Axe 1 « Affaires internationales » et Axe 3 « Gestion de projets et outils de communication » : cours commun de méthodologie en sciences économiques et de gestion
  - Axe 2 « Traduction professionnelle » : cours d'introduction à la traduction professionnelle
  - Axe 4 « LEA-EUROPE » : Parcours-type anglais-allemand et anglais-espagnol

## Rappels

- **Stage obligatoire en L3**
- **Sélection à l'entrée en Master LEA**

# Les méthodes de travail à l'université pour réussir

- ✓ **Présence en cours et aux examens,  
Attention, les examens peuvent avoir lieu samedi !**
- ✓ **BU, Connection ENT, mail (.etu), AMETICE,**
- ✓ **Contacts avec les enseignants,  
prénom.nom@univ-amu.fr**
- ✓ **Travail avec les autres étudiants, en constituant un  
groupe pour mutualiser les prises de notes, réviser  
ensemble, etc.**



# Résultats des examens

- Chaque UE correspond à 3 ou 6 crédits, un semestre vaut 30 crédits et une année 60 crédits.
- On peut passer en totalité en L2, si on a validé 60 crédits.
- Mais on peut passer aussi en L2 en ayant validé entre 48 et 60 crédits (il faudra alors « rattraper » les UE manquantes de L1).
- On redouble (entièrement) si on valide moins de 30 crédits.
- On redouble (pas entièrement) si on valide entre 30 et 48 crédits.

**Le détail vous sera expliqué dans le cours de MTU**

# Les modalités de contrôle des connaissances et des compétences (M3C)

Chaque département dispose de ses **propres M3C** qui indiquent pour chaque UE le type d'examen, ainsi que, le cas échéant, les coefficients de chaque épreuve.

**Vous devez obligatoirement en prendre connaissance ainsi que de la charte des examens — disponibles sur le site de l'UFR.**

## Organisation du contrôle des connaissances

**Contrôle terminal (CT)**  
**Période d'examens affichée sur le calendrier universitaire**

**Evaluation en Contrôle continu intégral (pas de contrôle terminal)**

**Contrôle continu partiel – CCP (combinaison entre le contrôle terminal et le contrôle continu)**

# Assiduité et résultats

## Tout étudiant doit être assidu et justifier de ses absences

La présence à **toutes les épreuves** de session 1 est **obligatoire** : examens terminaux de fin de semestre et épreuves de contrôle continu.

Tout étudiant concerné **par la seconde session** est tenu de se présenter aux épreuves des UE **non acquises** en session 1 selon des modalités précisées par la composante. Dans le cas contraire, il sera automatiquement déclaré « **défaillant** » à la seconde session, sans application des règles de compensation).

Disposition particulière :

**L'étudiant bénéficiaire d'une bourse** doit être régulièrement inscrit (inscription administrative et pédagogique) et assidu aux cours et aux examens, faute de quoi le versement de la bourse est suspendu.

## Prise en compte des absences

Toute absence, à un examen continu ou terminal, qu'elle soit justifiée ou non, entraîne le statut « défaillant ».

**Le statut de défaillant entraîne le non calcul de la moyenne au semestre et donc l'invalidation du semestre et par conséquent de l'année.**

### **Justification des absences :**

Les étudiants absents lors d'une épreuve de contrôle continu ou terminal bénéficient d'un délai de **5 jours ouvrés** (réduit à **2 jours ouvrés pour les étudiants en alternance**) pour justifier leur absence auprès de la scolarité. Ce délai court à compter de la date de l'épreuve à laquelle l'absence a été constatée.

## Les bonus

**Vous êtes engagé(e) dans la vie de l'Université ou dans la société civile, ou vous souhaitez approfondir vos connaissances, alors vous pouvez bénéficier d'un ou deux bonus allant jusqu'à 0,5 points maximum sur la moyenne générale du semestre, quel que soit le nombre de bonus.**

**Renseignements** : auprès de Nicolas VIALE : [nicolas.viale@univ-amu.fr](mailto:nicolas.viale@univ-amu.fr)  
sur la page dédiée [du site](#)

# Dispositif de soutien pour les licences 1 :

## Les ateliers d'approfondissement des pratiques de la langue française

**Vous avez besoin de consolider vos compétences en français (écrit/oral) afin de répondre aux exigences universitaires ?  
Participez à des ateliers, intégrés au bonus « *Approfondissement des connaissances* » et obtenez jusqu'à 0,5 point sur la  
moyenne de votre semestre**

**Ateliers d'éloquence et de prise de parole**

**Ateliers d'écriture**

**Ateliers de maîtrise de la langue française**

**Ateliers de compréhension de textes**

Retrouvez toutes les informations sur [le site](#)

**Contact :** allsh-bonus-ateliers@univ-amu.fr

Tél. : 04 13 94 44 81

# Centre de Formation et d'Autoformation en Langues (CFAL)

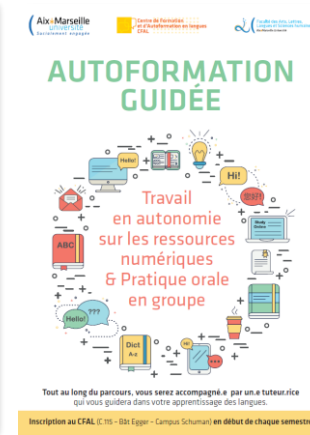
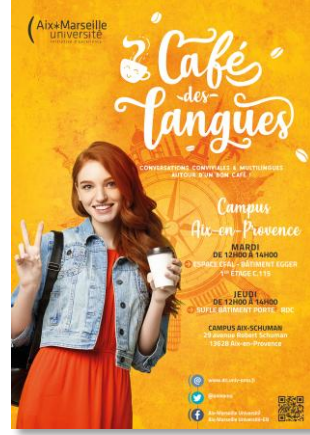
Le CFAL est **ouvert à tous les étudiants de la faculté ALLSH**. Il a comme mission **d'accompagner** les étudiants dans leur apprentissage des langues enseignées à l'UFR et de faciliter la **mobilité internationale**, entrante et sortante.

Plusieurs **ressources pédagogiques** sont mises à disposition du public. Des **tuteurs de différentes langues assurent une permanence hebdomadaire** pour accompagner et orienter les usagers dans leur apprentissage des langues et aussi pour animer des ateliers de conversation.

Le CFAL est aussi un lieu de rencontre et d'échange entre étudiants. Différentes activités sont proposées pour permettre cet **échange entre les étudiants français et les étudiants internationaux**.



# Centre de Formation et d'Autoformation en Langues (CFAL)



Diverses activités sont proposées tout au long de l'année. **Certaines activités permettent de valider un bonus** (Bonus « Approfondissement des connaissances »)

## CFAL

Salle C115 - Bâtiment Egger

**Horaires d'ouverture :** du lundi au vendredi, de 9h à 17h (en semaine de cours)

**Site web :** <https://allsh.univ-amu.fr/cfal>



# Osez la mobilité en suivant votre licence

## Comment ?

- En faisant une mobilité d'études ou de stage pendant votre Licence.

## Comment ça marche ?

- Vous pouvez faire un semestre ou une année d'études dans une université partenaire avec votre département; les crédits que vous y validez seront pris en compte dans le cadre de votre Licence AMU. Vous pourrez prétendre aux aides financières pour cette expérience,

## Quand ?

Vous pouvez candidater à partir de la Licence 1 pour un départ en Licence 2; vous pouvez partir en stage en Europe ou à l'international à tout moment.

## Save The Date

**Campagnes de recrutement à partir du 2 Octobre !!!!!**

**Pensez à une certification en anglais – obligatoire pour une mobilité hors Zone Europe**

**DRI Campus Aix – Bureau C101 Bât Egger – Ouvert tous les jours de 9h à 12h**



# ETAPE 1 : L'inscription administrative

- 1) Acquiescement de la CVEC sur [le site dédié](#) ;
- 2) Réalisation de [l'inscription administrative en ligne](#) avec paiement des droits d'inscription ;
- 3) Accès à votre [Environnement Numérique de Travail](#) (ENT) que vous devez impérativement activer ;
- 4) Téléchargement de l'intégralité des pièces justificatives demandées sur votre ENT.

L'inscription administrative se concrétise notamment par la **délivrance du certificat de scolarité** depuis l'ENT (mon dossier étudiant : certificat de scolarité) et de la **carte étudiante**, à récupérer sur RDV auprès de la scolarité

# Calendrier des inscriptions administratives

Niveau du diplôme	1ère période des inscriptions administratives		Fermeture administrative du service de scolarité		2ème période des inscriptions administratives	
	Du	Au	Du	Au	Du	Au
Licence 1 DEUST 1 (Parcoursup)	<p>Pour les candidats ayant accepté définitivement une proposition d'admission entre le 01/06/2023 et le 10/07/2023 inclus Dates d'inscription : du 06/07/2023 à 14H au 19/07/2023 à 12H</p> <p>Pour les candidats ayant accepté définitivement une proposition d'admission entre le 11/07/2023 et le 20/08/2023 inclus Dates d'inscription : du 11/07/2023 à 14H au 25/08/2023 à 12H</p> <p>Pour les propositions d'admission acceptées à partir du 21/08/2023, Dates d'inscription : du 21/08/2023 à 14H au 15/09/2023 à 12H.</p> <p>Candidats ayant toujours un vœu "oui avec vœu en attente" au delà de la phase principale Dates d'inscription : du 21/08/2023 à 14H au 25/08/2023 à 12H. <b>Nouveauté</b></p>					
Licence 1 (réinscriptions et reorientations)	29/06/2023 à 09H	21/07/2023 à 12H	22/07/2023	21/08/2023	21/08/2023 à 14H	15/09/2023 à 12H
Licence 2 et 3, DEUST 2	29/06/2023 à 09H	21/07/2023 à 12H	22/07/2023	21/08/2023	21/08/2023 à 14H	15/09/2023 à 12H
Licence pro	29/06/2023 à 09H	21/07/2023 à 12H	22/07/2023	21/08/2023	21/08/2023 à 14H	30/09/2023 à 12H

## ETAPE 2 : L'inscription pédagogique

**Pour réaliser correctement votre inscription pédagogique, vous devez :**

- Être en possession de la fiche pédagogique de votre formation
- Accéder à l'emploi du temps sur la plateforme ADE via votre ENT

**L'inscription pédagogique, obligatoire**, vaut inscription aux enseignements, aux examens et aux groupes de TD. Vous ne pourrez pas vous présenter aux examens si vous ne l'avez pas faite.

Elle se fait **en ligne** et doit être faite chaque semestre (sauf pour ceux qui ont une inscription annualisée) !



Les étudiants dont l'inscription pédagogique n'aurait pas été effectuée dans les délais **ne pourront pas se présenter** aux épreuves de la première session.

## Formations dont l'inscription pédagogique est annualisée

- **Licences 2 et 3 Arts plastiques**
- **Licences 2 et 3 LEA**

# Effectuer son inscription pédagogique (Ipweb)

Dates pour le semestre 1 (et semestre 2 pour les filières annualisées) : Licence 1 LLCER Trilingue, Licence 2, Licence 3, Licence pro, Master 1	
Période A (inscriptions pédagogiques dans toutes les Unités d'Enseignement obligatoires)	du 10 juillet 2023 9h au 18 juillet 2023 18h du 21 août 2023 9h au 25 août 2023 18h Fermeture de la faculté du 24 juillet au 18 août inclus
Période B (inscriptions pédagogiques dans toutes les Unités d'Enseignement à choix, dont les inscriptions dans les groupes LANSAD)	du 19 juillet 2023 9h au 21 juillet 18h du 28 août 2023 9h au 31 août 2023 18h Fermeture de la faculté du 24 juillet au 18 août inclus
Dates pour le semestre 1 : Licence 1	
Période A (inscriptions pédagogiques dans toutes les Unités d'Enseignement obligatoires)	du 21 août 2023 9h au 25 août 2023 18h
Période B (inscriptions pédagogiques dans toutes les Unités d'Enseignement à choix, dont les inscriptions dans les groupes LANSAD)	du 5 septembre 2023 9h au 7 septembre 2023 18h

## **EFFECTUER SON INSCRIPTION PÉDAGOGIQUE (IP WEB) LICENCE LEA**

**Période A uniquement car toutes les UE sont obligatoires (même si des choix sont possibles en interne) dans les trois domaines de la formation :**

**anglais – domaine d’application – langue B**

**Pas d’option LANSAD ou option de découverte dans la formation**

**Bonus possibles**

# L'emploi du temps (EDT)

1. Je consulte sur ADE les jours et créneaux horaires des unités d'enseignements dans lesquelles je dois m'inscrire à l'aide de la fiche pédagogique.
2. Je suis attentif aux **compatibilités des créneaux-horaires entre CM et TD pour les UE fondamentales et les options**. Je donne la priorité aux enseignements de ma discipline et aux UE fondamentales.
3. Je choisis mes options à partir de la liste présente sur la fiche pédagogique
4. Je m'aide du tutoriel pour construire son emploi du temps : *à venir*

Lorsque je suis inscrit.e pédagogiquement, je peux consulter **mon EDT personnalisé** à partir :

- de mon ebureau : <http://ent.univ-amu.fr> à l'onglet " mon emploi du temps ADE "
- de l'application Inst'Amu



## Le Régime Spécial d'Etude (RSE)

Le Régime spécial d'étude est un aménagement de droits spécifiques, avec un formulaire en ligne à remettre au service de la scolarité en tenant compte pour le dépôt des demandes de la **date limite du 22 septembre 2023**.

Ce régime est réservé aux étudiants salariés, en situation de handicap ou d'autres cas particuliers listés [sur le site](#).

Il donne droit à une priorité dans le choix des groupes ou à une dispense de contrôle continu.

## Etudiants en situation de handicap

**Pour pouvoir bénéficier d'aménagements, chaque étudiant en situation de handicap doit se déclarer auprès de la mission handicap de l'Université au plus tard six semaines avant les examens pour lesquels un ou plusieurs aménagements sont demandés.**

Contact :

Mail : [deve-bve-mh-campus-aix@univ-amu.fr](mailto:deve-bve-mh-campus-aix@univ-amu.fr)

Tel : 04 13 94 22 77

# Présentation de la bibliothèque universitaire des Fenouillères et visite du campus

## Organisation des visites à partir du lundi 4 septembre

*Présentation de la bibliothèque universitaire suivie d'une visite du campus  
du lundi 4 au vendredi 15 septembre*

*=> Créneaux disponibles du 4 au 8 septembre, puis de 10h à 12h et de 14h à 16h,  
du 11 au 15 septembre*

*=> 15 personnes maximum par créneau*

*=> Durée de la présentation : 30 minutes*

*=> Départ de la visite à l'horaire précis depuis le stand BU sur le parvis de la faculté  
ALLSH*



**Des étudiants tuteurs seront présents sur le parvis tout au long du mois de septembre pour accompagner les étudiants dans leurs démarches universitaires.**