

CUFR – 16 février 2023



**Conseil UFR ALLSH**  
**16 février 2023**





# Ordre du jour (ODJ) / CUFR 16.02.2023

1. Approbation Compte-rendu du CUFR du 26/01/2023 (Délibération)
2. Informations générales (Information)
  - Architecture haute
  - Calendrier modalités travaux scolarité
  - Retour déroulé de la session d'examens (déroulé, corrections, jurys)
  - Site web
  - Alternance
  - Mise en place de différents Groupes de Réflexions et Propositions
  - Présentation : vice-doyenne en charge de la vie étudiante
3. Calendrier des élections (Information)
4. Services enseignants : états des lieux et modalités de validation (Information)



# **1. Approbation du compte rendu de la séance du 26/01/2022 (Délibération)**

**Sebastian Hüscher**

Vice-Doyen en charge des affaires générales et institutionnelles

**Vote**  
**CR**



## 2. Informations générales



# Architecture haute

**Lionel Dany**  
Doyen de l'UFR ALLSH

## Bilan relatif aux formations à faibles effectifs / LICENCE

|         |         | Remontées initiales      | Avis favorable CUFR |                        |         |
|---------|---------|--------------------------|---------------------|------------------------|---------|
|         |         | Global                   | Global              | Nombre de PT <10       | %       |
| Licence | Mention | 18<br>(2 créations)*     | 18                  |                        |         |
|         | PT      | 55**<br>(4 créations)*** | 48<br>(4 créations) | 5 + 1 hors calcul **** | 10,41 % |

\* Humanités et Sciences sociales (CyPES)

\*\* + 2 en L3, soit 57

\*\*\* Arabe-Turc (mention LLCER) ; Coréen (mention LLCER) ; Lettres classiques (mention Humanités) ; CyPES (mention Sciences sociales)

\*\*\*\* Études hébraïques (partenariat IECJ)

### Parcours à faibles effectifs

Mention Humanités, PT : Lettres classiques

Mention LLCER, PT : Allemand, Arabe-turc , Hébreu et études juives, Portugais, Russe

## Bilan relatif aux formations à faibles effectifs / MASTER

|               |         | Remontées initiales                       | Avis favorable CUFR                |                                      |             |
|---------------|---------|---|------------------------------------|--------------------------------------|-------------|
|               |         | Global                                    | Global                             | Nombre de PT <10                     | %           |
| <b>Master</b> | Mention | 32<br>(5 créations)*                      | 30<br>(3 créations)                |                                      |             |
|               | PT      | 69 / 72**<br>(16 créations,<br>+ 1 en M2) | 65<br>(12 créations,<br>+ 1 en M2) | 11 (+1 en M2)<br>+ 1 hors calcul *** | 16,9 % (M1) |

\* Création littéraire ; Études Méditerranéennes ; Épistémologie, histoire des sciences et des techniques ; Humanités ; Musicologie - Chanson et musiques populaires modernes.

\*\* + 3 en M2, soit 72

\*\*\* Parcours islamologie (partenariat IFI)

### Parcours à faibles effectifs

Mention Acoustique et musicologie, PT : Musiques, Technologies et Humanités

Mention Anthropologie, PT : Anthropologie audiovisuelle

Mention Arts, PT : Approches critiques et curatoriales de l'art contemporain

Mention Archéologie

Mention Épistémologie, histoire des sciences et des techniques

Mention Géographie, aménagement, environnement et développement, PT : COAStal management and vulnerabilities Mention

Humanités, PT : Humanités

Mention Langues et Sociétés, PT : Études islamologiques [Islamologie  
et tradition intellectuelle en islam

Mention LLCER, PT : Etudes italiennes, Etudes portugaises et brésiliennes, Etudes slaves

Mention Sciences de l'éducation et de la formation, PT : Chargé de mission en évaluation

## Bilan relatif aux formations à faibles effectifs / MASTER

|        |         | Remontées initiales                       | Avis favorable CUFR               |                  |   |
|--------|---------|---|-----------------------------------|------------------|---|
|        |         | Global                                    | Global                            | Nombre de PT <10 | % |
| Master | Mention | 32<br>(5 créations)*                      | 30<br>(3 créations)               |                  |   |
|        | PT      | 69 / 72**<br>(16 créations,<br>+ 1 en M2) | 65<br>(12 créations<br>+ 1 en M2) |                  |   |

\* Création littéraire ; Études Méditerranéennes ; Épistémologie ; Études de la Méditerranée ; Musicologie - Chanson et musiques populaires modernes.

\*\* + 3 en M2, soit 72

\*\*\* Parcours islamologie (partenariat)

**Ambition / Solidarité**

### Formations à faibles effectifs

- Mention Archéologie, PT : Musiques, Technologies et Humanités
- Mention Anthropologie, PT : Anthropologie audiovisuelle
- Mention Approches critiques et curatoriales de l'art contemporain
- Mention Épistémologie, histoire des sciences et des techniques
- Mention Géographie, environnement et développement, PT : COASTal management and vulnerabilities
- Mention Humanités, PT : Humanités
- Mention Langues et Sociétés, PT : Études islamologiques [Islamologie et tradition intellectuelle en islam
- Mention LLCER, PT : Etudes italiennes, Etudes portugaises et brésiliennes, Etudes slaves
- Mention Sciences de l'éducation et de la formation, PT : Chargé de mission en évaluation





# Calendrier modalités travaux scolarité

**Jean-Philippe Potier**

Directeur administratif de l'UFR ALLSH



## Calendrier modalités travaux scolarité

|   |                                 |
|---|---------------------------------|
| <b>Preprogrammation et programmation</b>            | Mars 2023 – octobre 2023        |
| <b>Consultation et désignation maitrise d'œuvre</b> | Septembre 2023 – septembre 2024 |
| <b>Etudes de conception + Permis de construire</b>  | Septembre 2024 - Avril 2025     |
| <b>Consultation des marchés de travaux</b>          | Avril 2025 – Novembre 2025      |
| <b>Travaux Modulaires</b>                           | Septembre 2025 – Mars 2026      |
| <b>Travaux DE</b>                                   | Mars 2026 - Mai 2027            |
| <b>Mise en service -Livraison</b>                   | Juin 2027                       |



# Commissions

## Programmation fonctionnelle

### COTEC

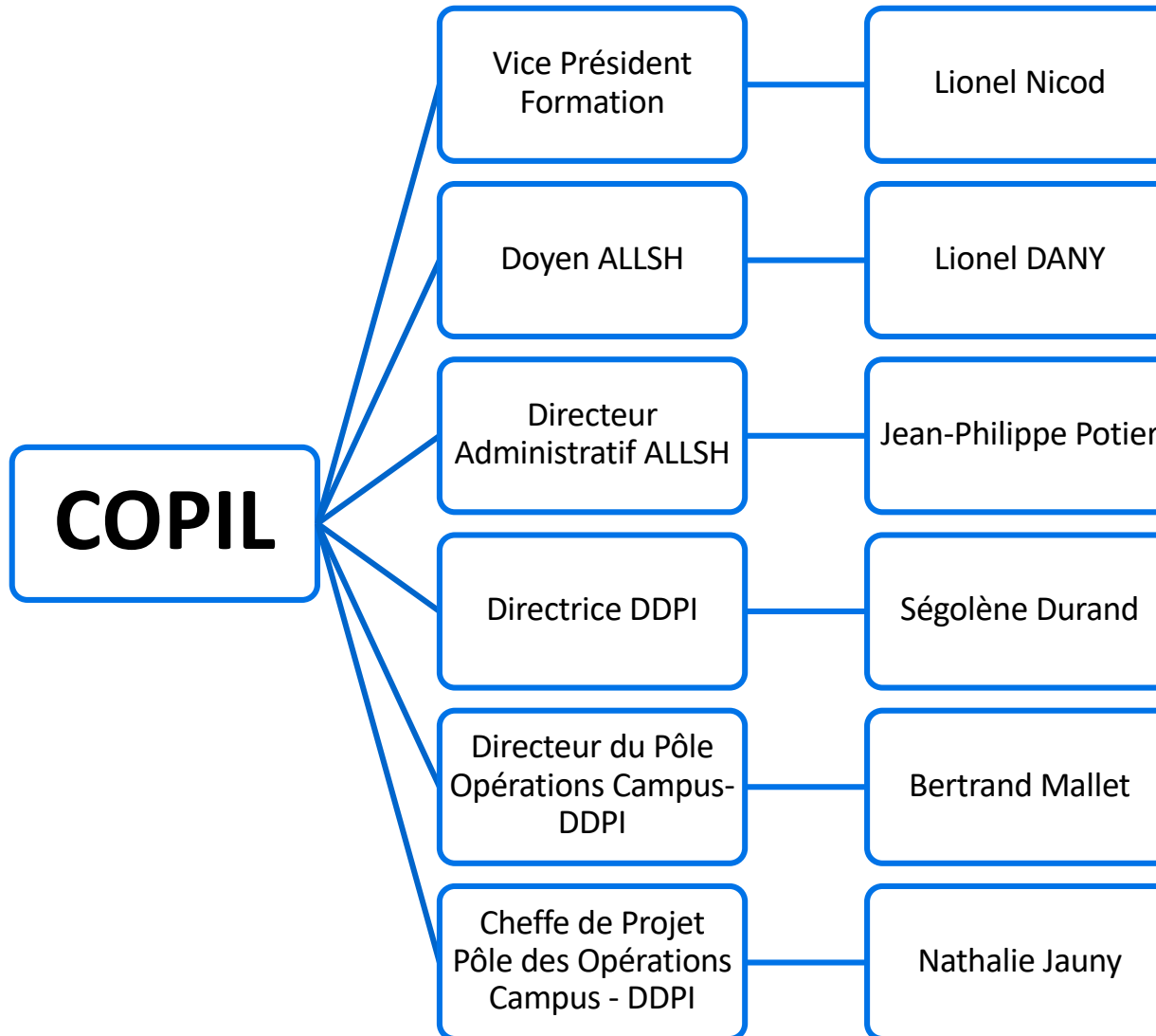
Commission technique avec les  
utilisateurs et usagers  
« organe de concertation »

- Durée : 1 à 2H
- Objectif : définir "le futur vécu" du bâtiment en répondant à 3 questions
  - qui veut quoi ?
  - pour qui ?
  - pourquoi ?

### COPIL

Comité de pilotage  
avec les décideurs  
« organe de décision »

- Durée : 1H30
- Objectif : une fois le recueil des données établi, valider ou refuser certaines demandes programmatiques
- Nombre : 3 COPIL regroupant à chaque fois 2 thématiques



| DIVISION<br>ETUDIANTS                        | 2023 |   |   |   |   |   |   |   |   |   |   |   |
|--|------|---|---|---|---|---|---|---|---|---|---|---|
|  | J    | F | M | A | M | J | J | A | S | O | N | D |
| Préprogrammation                             |      |   | ■ | ■ | ■ |   |   |   |   |   |   |   |
| Programmation                                |      |   |   |   | ■ | ■ | ■ | ■ | ■ | ■ |   |   |
| Consultation et désignation maîtrise d'œuvre |      |   |   |   |   |   |   | ■ | ■ | ■ | ■ |   |
| Etudes de conception + Permis de construire  |      |   |   |   |   |   |   |   |   |   |   |   |
| Consultation des marchés de travaux          |      |   |   |   |   |   |   |   |   |   |   |   |
| Travaux Modulaires - déménagements           |      |   |   |   |   |   |   |   |   |   |   |   |
| Travaux Division Etudiants                   |      |   |   |   |   |   |   |   |   |   |   |   |
| Fin des travaux - Livraison - Déménagements  |      |   |   |   |   |   |   |   |   |   |   |   |
| Mise en service                              |      |   |   |   |   |   |   |   |   |   |   |   |



Mise en place des CT



## COTEC

« Direction Scolarité »

- 1 commission d'1H30
- Linda Zaoui
- Gilles Rebull
- Jean-Philippe Potier
- Hélène Herbreteau

## COTEC

« Archives »

- 2 à 3 commissions de 2H
- Barbara Sanchez-Gomez
- Linda Zaoui
- Gilles Rebull

## COTEC

« Guichet Unique »

- 2 commissions de 1H30
- Linda Zaoui / Jean-Philippe Potier
- Gilles Rebull
- Appoline Haquet (M2/Sociologie)
- Benoit Lebouc – Doctorant / LEST

## COTEC

« BISE »

- 1 commission de 2H
- Linda Zaoui / Jean-Philippe Potier
- Gilles Rebull
- Christine Jollois
- Nadia Mesli (MCF/LEA)

## COTEC

« BEX »

- 1 commission de 2H
- Linda Zaoui
- Hélène Herbreteau
- Krisztina Utasi
- Nadia Mesli (MCF/LEA)

## COTEC

« Bureau des Doctorants –  
HDR-BCATS »

- 1 commission de 1H30
- Jean-Philippe Potier
- Gilles Rebull
- Sandra Ludwig
- Benoît Lebouc – Doctorant / LEST





# **Retour déroulé de la session d'examens (déroulé, corrections, jurys)**

**Linda Zaoui**

Directrice administrative adjointe de l'UFR ALLSH

# Bilan de la première session d'examens

## Bilan de la première session d'examens

Bilan très positif avec 978 épreuves terminales organisées (écrit/oral).

## Récupération des sujets

Dans l'ensemble tous les sujets ont été récupérés par le bureau des examens (Bex) dans les délais impartis  
Point de vigilance sur l'importance de fournir son sujet d'examen au Bex.

## Points d'amélioration

Les surveillances d'examens, les secrétaires pour les ESH et la vérification des installations audios des amphis.

## Focus sur les examens délocalisés

- Campus connectés : 9 étudiants sur les 11 prévus.  
Bon déroulement des épreuves en simultanée et très bonne communication et coordination avec les référents
- Étudiants incarcérés : 3 étudiants sur 7 inscrits ont composé.

**Etudiants en situation de handicap** : 691 étudiants déclarés à l'UFR ALLSH en 2022-2023 pour le 1<sup>er</sup> semestre.

## Bilan de la première session d'examens

### Bilan

Le bilan est positif avec une publication des résultats respectée pour la majorité des étudiants (8 délibérations de jurys sont manquantes au 15.02.23).

### Récupération des copies

31.01.23 : 1521 copies restaient en attente au Bex

### Semaine de sérénité

Du 16 au 21 janvier 2023

### Retour des notes

2 dates butoirs : 27.01.23 et 03.02.23.

La transmission des notes au Bex a été très tardive pour beaucoup de formations et a entraîné un report des jurys.

### Focus sur les contrôles continus

1 date butoir : 13.01.23

03.02.23 : toutes les notes de CC n'étaient pas encore transmises au Bex.

### Organisation des jurys

Dates prévues : 10,13,14 février 2023.

Publication des résultats : 15 février 2023.

Nombre de jurys : 36 jurys de licence, 22 jurys de master et 5 jurys en lice pro, DEUST...

Nombre de délibérations : 113 dont 74 en licence et 39 en master, DEUST, LP.

7% des jurys ont été impactés par une remise de notes tardives.



## Site web

**Lionel Dany**

Doyen de l'UFR ALLSH



LA FACULTÉ ▾ FORMATIONS ÉTUDIANTS ▾ RECHERCHE INTERNATIONAL PARTENAIRES VIE ARTISTIQUE ET CULTURELLE

ACCUEIL / PRÉSENTATION DE LA FACULTÉ

## PRÉSENTATION DE LA FACULTÉ





Faculté des Arts, Lettres,  
Langues et Sciences humaines  
Aix\*Marseille Université

LA FACULTÉ ▾ FORMATIONS ÉTUDIANTS ▾ RECHERCHE INTERNATIONAL PARTENAIRES VIE ARTISTIQUE ET CULTURELLE

FUTURS ÉTUDIANTS



Vous souhaitez découvrir  
notre université...

[En savoir plus](#)

LICENCES LICENCES PRO



Vous souhaitez vous  
insérer  
professionnellement à  
bac+3

[En savoir plus](#)

MASTERS



Vous souhaitez prolonger  
vos études jusqu'au bac+5

[En savoir plus](#)

DOCTORATS



Vous souhaitez prolonger  
vos études jusqu'au bac+8

[En savoir plus](#)

TOUTES NOS  
FORMATIONS



De nombreux diplômes  
d'établissement pour  
compléter son cursus

[En savoir plus](#)

## FORMATIONS



En plus de l'ensemble de l'offre de formation de l'UFR ALLSH (plaquettes, contenus des enseignements, contacts,...), vous trouverez sur cette page, en particulier les noms et adresses mail des enseignants responsables de formation (par niveau, portails, parcours) et, pour les L1, de vos Directeurs-trices des études ICI

Ce sont vos interlocuteurs pour toutes les questions générales de pédagogie : Modalités de contrôle des connaissances, emploi du temps, problèmes de note...

### OFFRE DE FORMATIONS

Licences (Portails et mentions hors-portail);  
LAS et doubles licences, Licences pro et  
DEUST

Masters

Doctorats

Formations en alternance

Formation continue

Formation à distance

Diplômes d'établissement

Options, Bonus

Centre de Formation et d'Autoformation en  
Langues (CFAL)

ADMISSION / INSCRIPTION

Formation initiale ou formation continue +

Alternance +

Formation à distance +

Auditeur libre +

### ACTUALITÉS





# Alternance

**Emmanuelle Le Barbenchon**

Vice-doyenne en charge des moyens et du budget



## Point alternance

- Actuellement : 1 formation en apprentissage (PME Export).
- Ouvrent en 2023 : Ergonomie (passage au CFA le 03/03/2023), + Master ingénierie de formation (passage au CFA dans les prochains mois)
- En cours : RDV d'accompagnement pour 3 autres formations (ouvertures en 2024): LP Intervention sociale, Anthropologie, Arts.
- Procédure :
  - Contact Linda Zaoui et Emmanuelle Le Barbenchon pour les personnes intéressées ;
  - Accompagnement de la composante pour le conseil et le montage du dossier ;
  - Passage en copoa ;
  - Passage en comité de perfectionnement du CFA epure.



**Mise en place de différents  
Groupes de Réflexions et Propositions (GRP)**

**Lionel Dany**  
Doyen de l'UFR ALLSH

# Groupe de Réflexion et Proposition (GRP) sur le règlement intérieur de l'UFR ALLSH

## Calendrier prévisionnel

GRP, trois séances de travail :

1<sup>ère</sup> séance le lundi 06/03/2023 – 10h-12h

2<sup>e</sup> séance le lundi 20/03/2023 – 10h-12h

3<sup>e</sup> séance lundi 17/04/2023 – 10h-12h

Première lecture CUFR 04/05/2023

Vote CUFR 11/05/2023

# Groupe de Réflexion et Proposition (GRP) sur le référentiel de l'UFR ALLSH

## Calendrier prévisionnel

GRP, deux séances de travail :

1<sup>ère</sup> séance le jeudi 06/04/2023 – 14h-16h

2<sup>e</sup> séance le lundi 09/05/2023 – 14h-16h

Première lecture CUFR 04/05/2023

Vote CUFR 25/05/2023

# Groupe de Réflexion et Proposition (GRP) sur la politique des langues

**A venir**



**Présentation**  
**Vice-doyenne en charge de la vie étudiante**

**Virginie Culoma Sauva**  
Vice-Doyenne en charge de la vie étudiante

## Missions

- Assurer l'interface entre l'UFR et les étudiant·e·s et leurs représentant·e·s.
- Développement et accompagnement des initiatives étudiantes.
- Aider et soutenir les étudiant·e·s dans leur cursus et valoriser leur implication citoyenne.
- Pilotage des actions d'orientation et d'information à destination des lycéen·nes et étudiant·es (e.g., Journée Portes Ouvertes, Salons de l'étudiant, ...).
- Proposer des actions au bénéfice de la santé et du bien-être des étudiant·e·s en collaboration avec le CROUS, les associations et syndicats étudiant·e·s et le SUMPPS (Service de médecine préventive et de promotion de la santé).



## 3. Calendrier des élections (Information)

**Sebastian Hüsich**

Vice-Doyen en charge des affaires générales et institutionnelles



## **(1) Elections partielles pour le CE et le CR.**

Pour le CE, élections pour 2 collèges A et tout le collège étudiants (6 titulaires + 6 suppléants).

Pour le CR, élections pour 1 collège A.

Elections collèges A, CE et CR : scrutin le **jeudi 30 mars 2023**.

## **(2) Renouvellement du collège étudiants pour le CUFR, le CE et le CR.**

Organisation des élections en **octobre 2023** (avant les vacances de la Toussaint)

### **(3) Elections des directions de départements**

Fin des mandats début juillet 2023. Chaque conseil de département se réunit pour une séance dédiée à l'élection de leur directeur.

**Entre le 19 et le 30 juin.**

### **(4) Renouvellement des conseils d'AMU (personnels et étudiants)**

**Novembre 2023.**



## **4. Services enseignants : états des lieux et modalités de validation (Information)**

**Lionel Dany**  
Doyen de l'UFR ALLSH

## Cadre général

| Les modalités   | Conditions premières   | Dispositions complémentaires  |
|---|--|---|
| <p><b>Le lieu d'accomplissement des services d'enseignement :</b></p> | <p>⇒ <b>en priorité</b></p> <ul style="list-style-type: none"> <li>✓ dans l'établissement</li> <li>✓ et dans la composante principale de rattachement</li> </ul> | <p>⇒ <b>à défaut :</b></p> <ul style="list-style-type: none"> <li>✓ dans une ou plusieurs autres composantes de l'établissement<sup>(1)</sup></li> <li>✓ ou dans un autre établissement d'enseignement supérieur de l'académie, sans paiement d'heures complémentaires pour l'intéressé<sup>(2)</sup></li> <li>✓ et par dérogation exceptionnelle dans un autre établissement d'enseignement supérieur en France<sup>(2)</sup></li> </ul> |

| Les modalités  | Conditions premières  | Dispositions complémentaires   |
|--|---|--|
| <p><b>Les obligations de service et le temps de travail de référence :</b></p> | <p><b><u>Le temps de travail de référence :</u></b></p> <ul style="list-style-type: none"> <li>⇒ correspond au temps de travail arrêté dans la fonction publique, soit 1607 heures de travail effectif annuel</li> <li>⇒ est constitué pour les enseignants-chercheurs :               <ul style="list-style-type: none"> <li>✓ pour moitié, par des services d'enseignement en formation initiale, continue ou à distance dont 128 HCM ou 192 HETD ou TP ou toute autre combinaison à 192 HETD ou TP et par une activité de préparation pédagogique de 4,2 heures de travail effectif pour 1 heure de TD</li> <li>✓ et pour moitié, par une activité de recherche reconnue</li> </ul> </li> <li>⇒ pour les enseignants du second degré, du premier degré, les CPE et les IA-IPR, par des services d'enseignement de 256 HCM ou 384 HETD ou TP ou toute autre combinaison équivalente.</li> </ul> | <p><b><u>Les obligations de service :</u></b></p> <ul style="list-style-type: none"> <li>⇒ pour les enseignants-chercheurs et les enseignants du 2<sup>nd</sup> degré, titulaires et contractuels, affectés dans l'enseignement supérieur               <ul style="list-style-type: none"> <li>✓ celles définies par les dispositions réglementaires inhérentes à chacune des catégories de personnels</li> <li>✓ en fonction des quotités de travail définies pour chaque personnel</li> <li>✓ en relation avec la durée effective du contrat et/ou avec la date de prise de fonctions</li> </ul> </li> </ul> |

## Etat des services au 08.02.2023

### TOUS (titulaires et non-titulaires)

| Nombre enseignants | Service statutaire | Service dû | Total heures réalisées<br>(en présence des étudiants) | Heures enseignement autre composante |
|--------------------|--------------------|------------|---|--------------------------------------|
| 709,00             | 134 290,00         | 125 649,18 | 136 798,71  | 2 822,65                             |



Moins  
Date contrat  
Aménagement  
CRCT, délégation  
Temps partiel

## Etat des services au 08.02.2023

### Titulaires (Enseignants, EC)

| Nombre enseignants | Service statutaire | Service dû | Total heures réalisées<br>(en présence des étudiants) | Heures enseignement autre composante |
|--------------------|--------------------|------------|---|--------------------------------------|
| 445,00             | 91 913,00          | 86 004,40  | 95 612,71<br>(soit 3 699,71 HCC)                      | 2 373,15                             |

| EQS<br>(mixte + péda)                    | Décharge | Modulation |
|--|----------|------------|
| 3 940,25                                 | 942,50   | 1 284,00   |
| <b>6 166,5 (6,7% service statutaire)</b> |          |            |

## Réflexions : procédure de validation des services

### ELABORATION

**Direction du département** – « élabore les services des enseignants en concertation avec les intéressés » (RI UFR ALLSH)

### VALIDATION

**ARES** – Enseignant, Dir Départements, Dir UR, Composante, DRH.

**CUFR-Restreint** – « émet un avis sur les attributions de service des personnels enseignants » (Statuts UFR ALLSH)

### QUESTIONS

- ✓ Modalités d'élaboration des services ? Quelles pratiques effectives ?
- ✓ Quand pré-valider et/ou valider les services faits ? Quel calendrier de gestion ?
- ✓ Quel traitement des sous et sur-services ?



CUFR – 16 février 2023



**Conseil UFR ALLSH**  
**16 février 2023**

