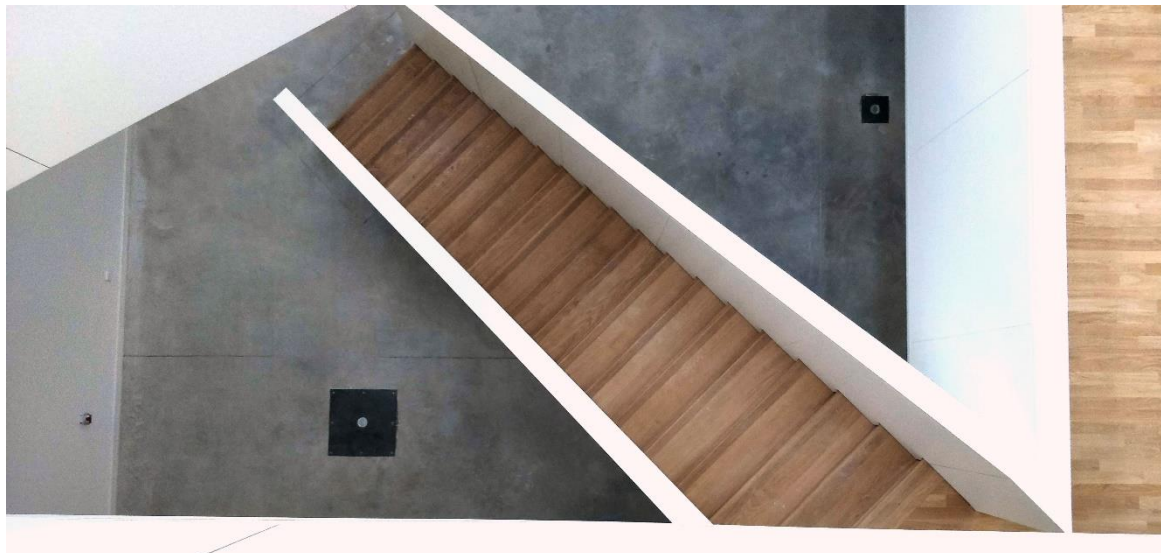


Galerie - Turbulence

Fiche Technique



Informations Pratiques :

Adresse : Campus St Charles 3 place Victor Hugo, 13 003 Marseille

Livraisons (uniquement sur rendez-vous) : 2 Avenue du Général Leclerc, 13003 Marseille

Contact / Informations : allsh-turbulence@univ-amu.fr

Tout événement organisé à Turbulence doit être validé par l'UFR ALLSH, le comité de programmation et l'équipe technique de Turbulence, et nécessite de la part de l'organisateur la prise en charge du personnel de sécurité, pour la durée de la manifestation.

Toute réservation validée fera l'objet d'une étude réalisée par l'équipe technique, afin d'évaluer la faisabilité de l'évènement et d'en déterminer les durées de montage et démontage. La réservation doit donc être accompagnée du formulaire de réservation dûment rempli, à télécharger sur notre site : <https://allsh.univ-amu.fr/turbulence>

Accès

L'accès au bâtiment se fait par l'entrée principale du site Saint Charles de l'université d'Aix Marseille, uniquement sur présentation d'une invitation ou de sa carte AMU. Toute livraison de matériel directement sur site se fait uniquement sur rendez-vous.

LA SALLE

La galerie est un lieu dédié aux expositions en arts plastiques et numériques. Elle est agencée sur trois niveaux et composée d'un escalier central menant à deux mezzanines de 34.02m² au premier et 23.47m² au second niveau. La galerie couvre un espace total de 103.64m² et dispose sur l'ensemble de l'espace de points de raccordement permettant la connexion de différents équipements audiovisuels et d'éclairage. Les trois niveaux sont dotés de surfaces d'accrochage aux murs, ainsi que de lisses fixes au plafond.

Jauge Maximum : 100 places sur trois niveaux

Accès PMR : Un ascenseur dessert les 3 niveaux.

Surfaces : 100,84 m² / **Mezzanine niveau 1 :** 34,02 m² / **Mezzanine niveau 2 :** 23,47 m²

Longueur au sol : 11.94 m²

Largeur au sol : 9 m²

Hauteurs :

Sol - Lisses d'accroche Mezzanine Niveau 1 : 2.66 m

Sol - Plafond Mezzanine niveau 1 : 3.15 m

Mezzanine niveau 1 - Lisses d'accroches Mezzanine niveau 2 : 3.40 m

Mezzanine Niveau 1 Mezzanine niveau 2 : 3.89 m

Mezzanine niveau 2 - Lisses d'accroche plafond : 3.04 m

Mezzanine niveau 2 - Plafond : 3.55 m

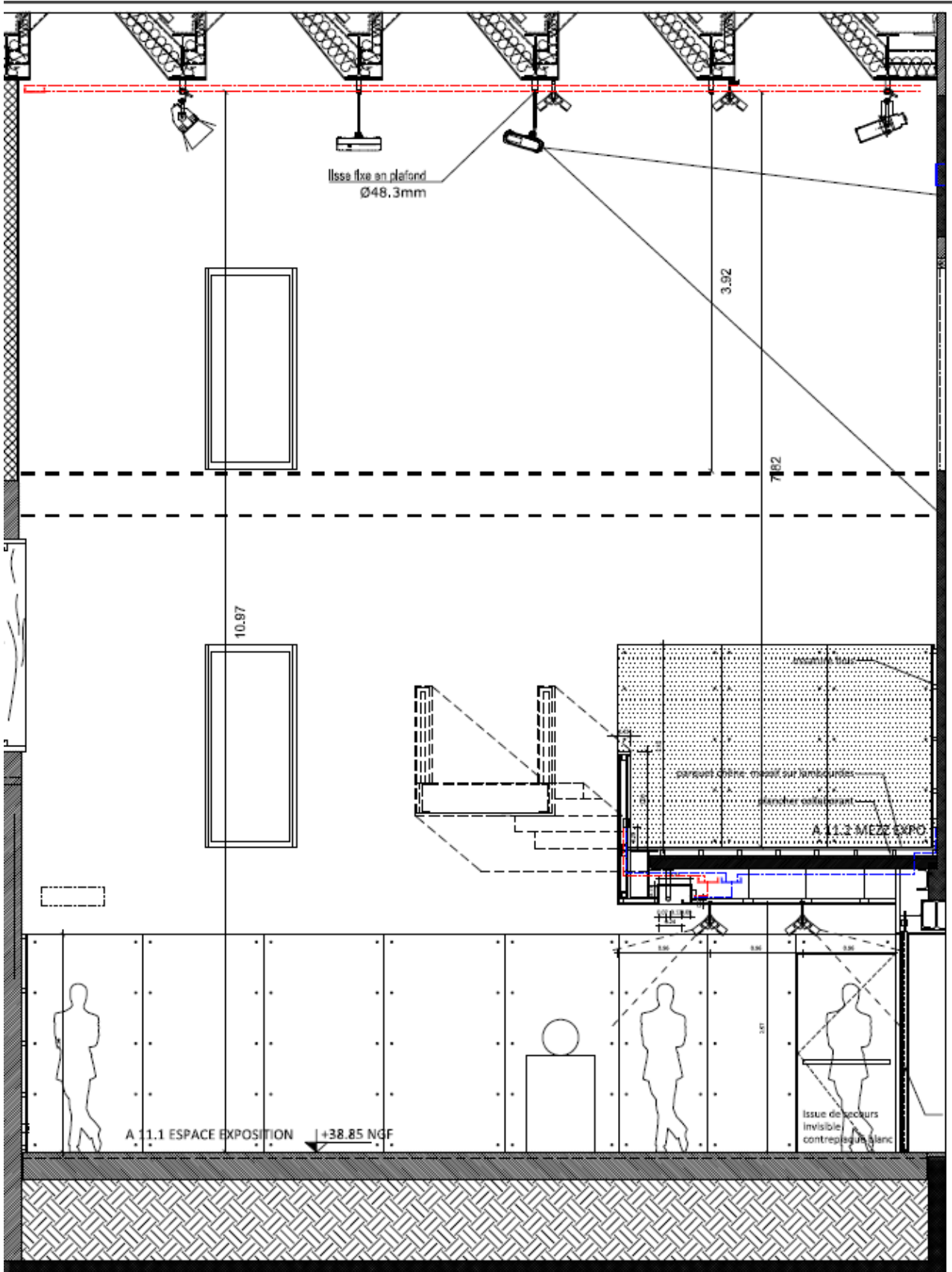
Hauteur totale sous plafond : 11 m

Espace Technique

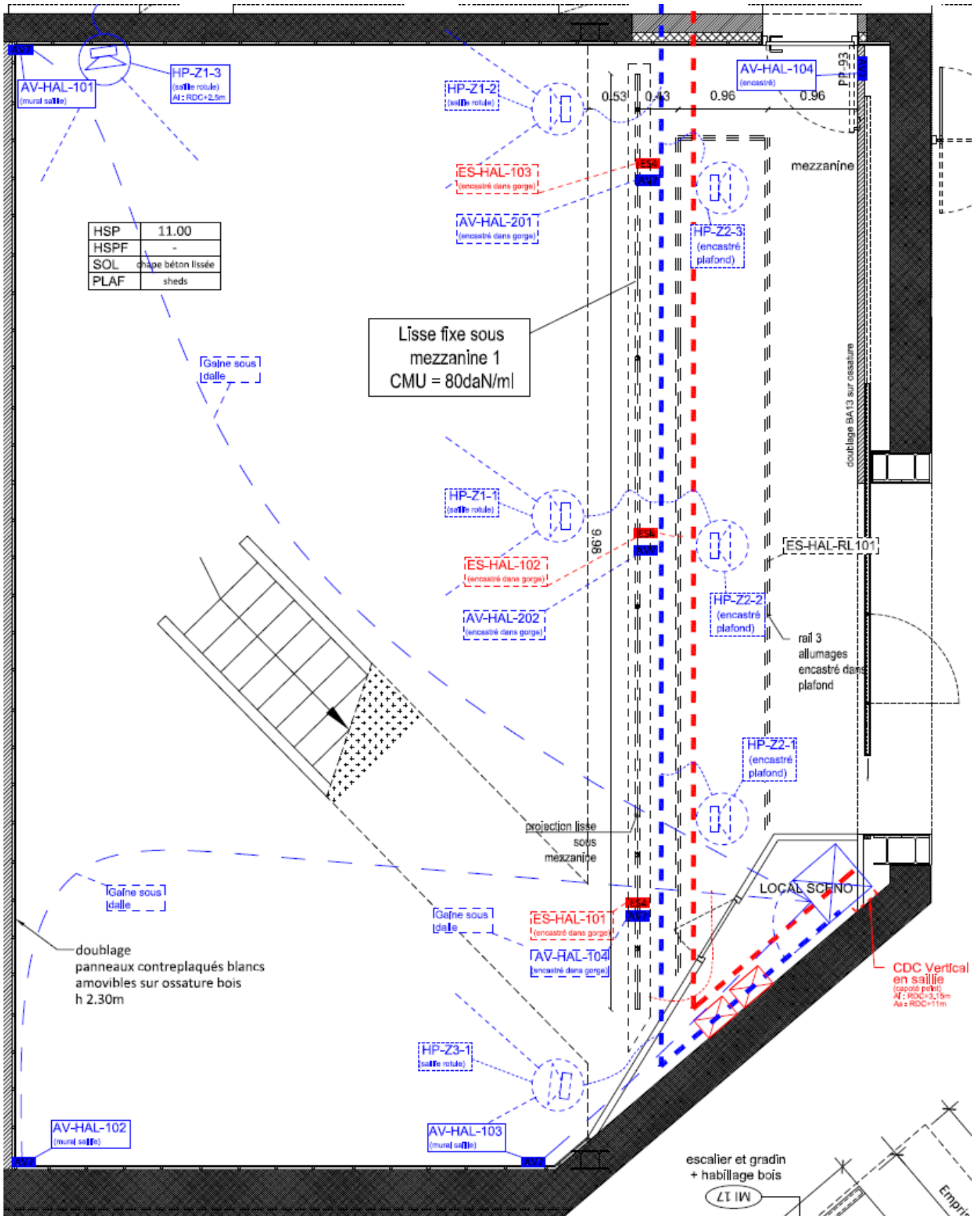
Local technique : Situé ans le couloir attenant à la salle de projection, où sont regroupés amplificateurs audio et baies de brassage audio/vidéo/réseau

PLANS

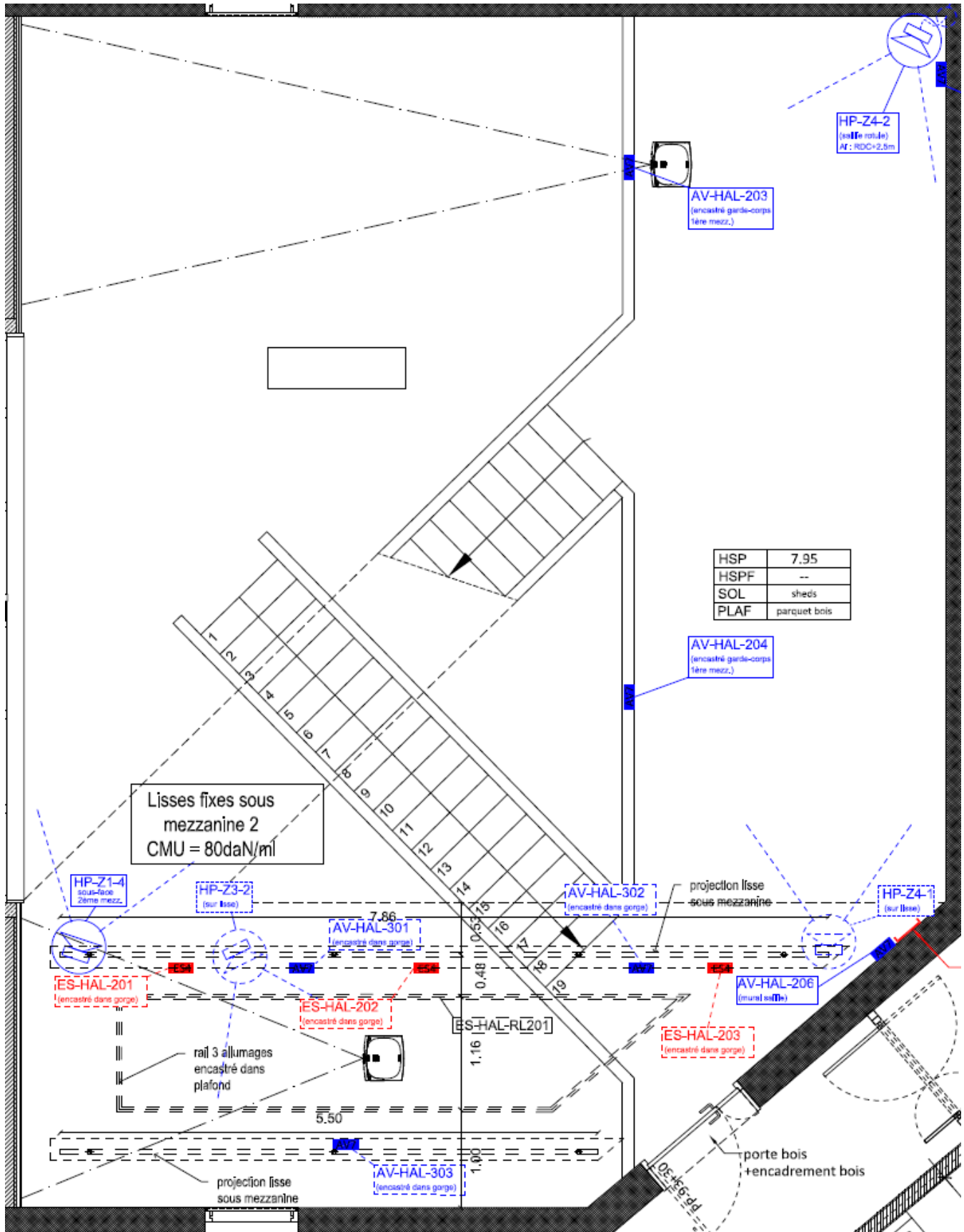
Coupe



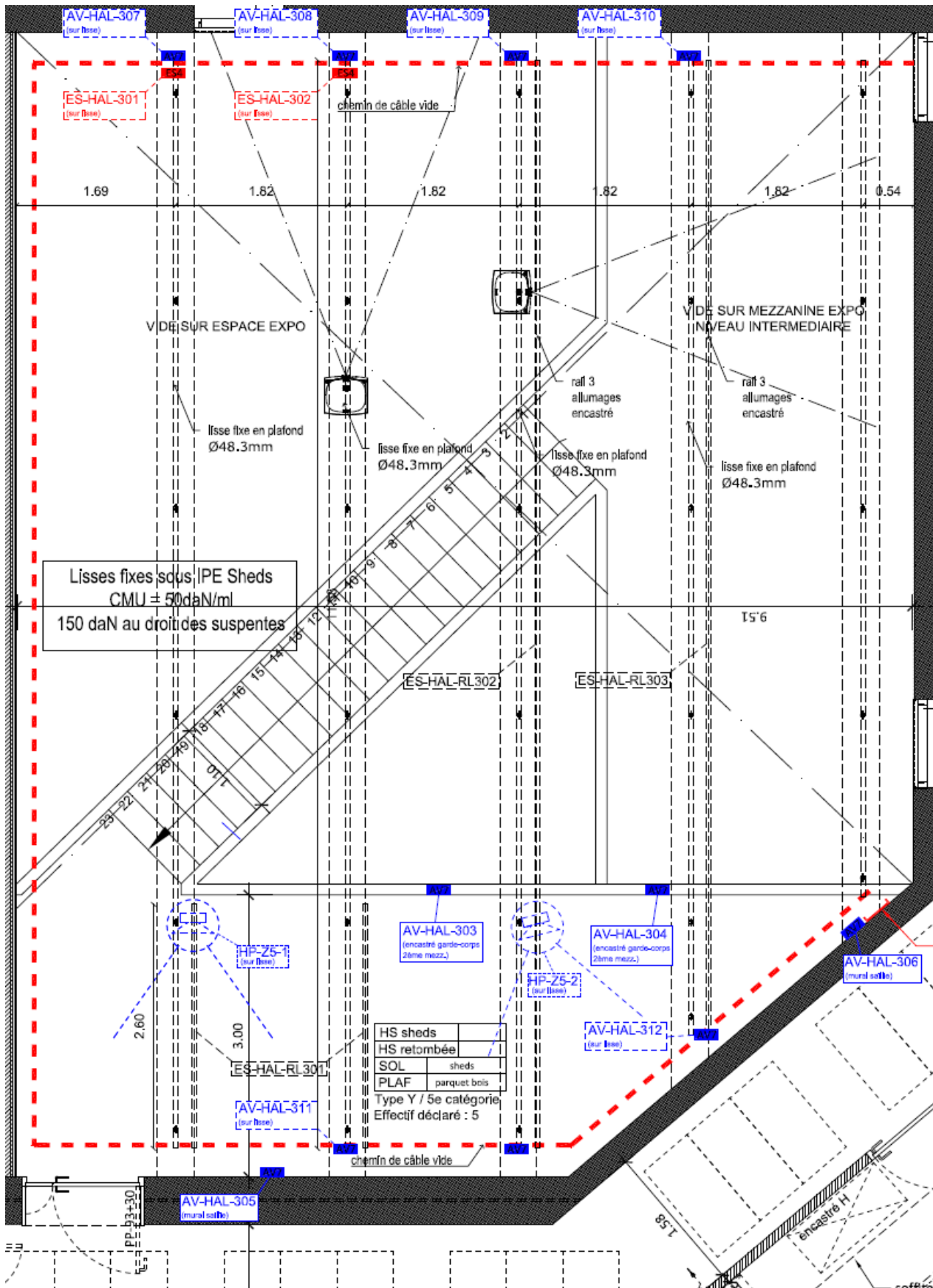
R+0



R+1



R+2



LUMIERES

L'espace est équipé d'une trame de lisses fixes d'accrochage en sous face des poutres du plafond et des mezzanines, afin de permettre une souplesse dans l'appropriation de l'espace selon les diverses activités accueillies.

Surcharge admissible : 50 daN/ml, avec 150daN possible en ponctuel au droit des suspentes (non cumulé)

Le bâtiment dispose d'une plateforme élévatrice motorisée (Génie AWP-30S), permettant d'atteindre les différentes hauteurs nécessaires à l'accrochage.

A demeure :

- Pilotage via interface de contrôle USB/DMX Enttec DMX Pro
- 12 Découpes ETC Irideon FPZ Zoom
- 12 PAR LED RGB ETC Colorsource

Sur réservation (sous condition de disponibilité) :

- 6 Découpes ETC Irideon FPZ Zoom
- 6 PAR LED RGB ETC Colorsource

SON

Diffusion :

- Préamplificateur /Mélangeur Cloud Z8 MK 4
- Amplificateur Yamaha XMV 8280
- x10 Haut-parleurs lignes 100V FOCAL

Micros et accessoires (sur réservation et sous condition de disponibilité) :

- 2 Shure SM 57
- 2 Shure SM 58
- 3 Sennheiser e 604
- 1 Shure beta 52
- 2 Neumann km 184 x2
- 2 Neumann tlm 103
- 4 Shure SM7B
- 4 Pieds micros k&m
- 4 Pieds micros bas k&m
- 4 DI Box Active BSS AR133

CONNECTIQUE

L'ensemble de la galerie est équipé de connectique multi point DMX/XLR/3GSDI/Ethernet Cat6/Fibre optique et de prise courant 16A.

ACCROCHAGE

Des panneaux d'accrochage en contreplaqué sont installés sur les surfaces murales du niveau 0 et des deux mezzanines.